



ИСТОК СТРОЙ



ПРОЕКТЫ ДОМОВ ИЗ ГАЗОБЕТОНА



ИСТОК СТРОЙ

Почему мы рекомендуем строить из газобетона?

Теплоизоляция

По теплоизоляции дом из газобетонных блоков сравним с деревянным, благодаря низкой теплопроводности газобетона, за счет пористой структуры блоков

Экологичность

По экологичности дом из газобетонных блоков сравним с деревянным, так как в состав газобетонных блоков входят только натуральные ингредиенты (кварцевый песок, цемент, известь, гипс, вода)

Пожаробезопасность

По пожаробезопасности дом из газобетонных блоков сравним с кирпичным. Газобетон не горит

Прочность

По прочности дом из газобетонных блоков сравним с каменным.

Ровные стены

Правильно возведенные стены из газоблоков не имеют неровностей, поэтому их не нужно выравнять – они уже полностью готовы к чистовой отделке.

Фундамент

Для дома из газобетона можно существенно сократить опорную площадь фундамента. Это позволит уменьшить стоимость нулевого цикла в 1,5 раза.

Комфортная температура

Зимой в доме из газобетона – тепло, летом прохладно, что позволяет не устанавливать кондиционеры и излишние батареи, позволяя существенно сократить расходы на отопление и кондиционирование.

Скорость строительства

По скорости строительства газобетонный дом сравним с домом из щитовых панелей. Уже через 2 месяца после начала строительства можно покупать мебель и вешать занавески.

Почему мы?

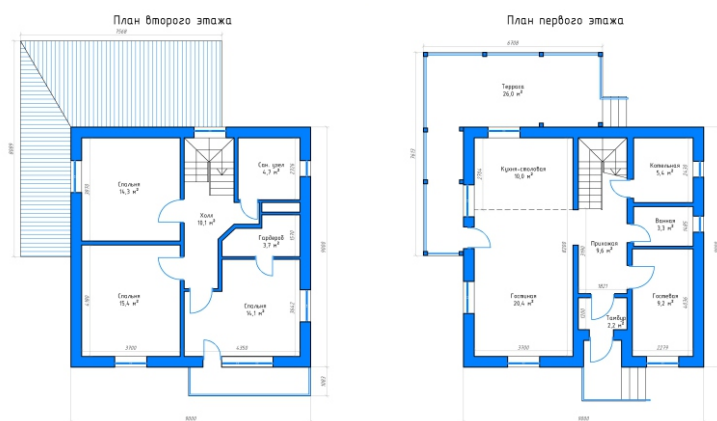
- Оптимальное соотношение цены и качества
- Прозрачный договор и смета
- Ведение работ согласно нормам и требованиям
- Профессиональные строители, мастера и прорабы с опытом в строительстве от 10 лет!
- Сотрудничество на индивидуальных условиях, укрепление отношений с нашими клиентами
- Точное соблюдение согласованных сроков
- Работаем с рассрочкой платежа, ипотекой и мат.капиталом
- Фото и видео отчет каждого этапа работ
- Выплачиваем штрафы при несоблюдении сроков
- Вносите предоплату только за материалы



56-70-56



ИСТОК СТРОЙ



Дом может быть построен в 3 различных комплектациях - БАЗА, СТАНДАРТ и ЛЮКС. Подробности по различию комплектаций можно узнать на сайте.

СТОИМОСТЬ СТРОИТЕЛЬСТВА ДОМА

БАЗА - 1 840 000 РУБ.
СТАНДАРТ - 2 499 000 РУБ.
ЛЮКС - 5 690 000 РУБ.

Размер дома.....9 x 9 м.
Общая площадь.....133 м².
Высота.....1 эт. - 2,75 м.
.....2 эт. - 2,75 м.

В СТОИМОСТЬ СТРОИТЕЛЬСТВА ВКЛЮЧЕНО:

- Материалы и инструменты.
- Строительно — монтажные работы.
- Инвентарные и накладные расходы.
- Вагончик для проживания строителей.
- Доставка в пределах 40 км от Иркутска



56-70-56



ИСТОК СТРОЙ



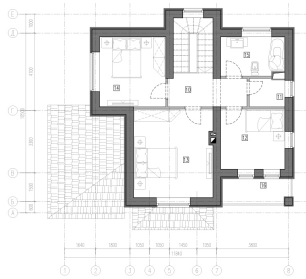
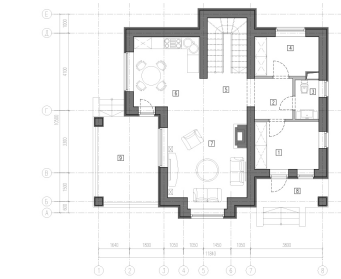
СТОИМОСТЬ СТРОИТЕЛЬСТВА ДОМА
 БАЗА - 2 254 000 РУБ.
 СТАНДАРТ - 3 360 000 РУБ.
 ЛЮКС - 6 900 000 РУБ.

Размер дома.....10,5 x 10,2 м.
 Общая площадь.....127 м².
 Высота.....1 эт. - 2,75 м.
2 эт. - 2,75 м.

В СТОИМОСТЬ СТРОИТЕЛЬСТВА ВКЛЮЧЕНО:

- Материалы и инструменты.
- Строительно — монтажные работы.
- Инвентарные и накладные расходы.
- Вагончик для проживания строителей.
- Доставка в пределах 40 км от Иркутска

 **56-70-56**



ЭКСПЛИКАЦИЯ ПОМЕЩЕНИЙ 1 ЭТАЖА

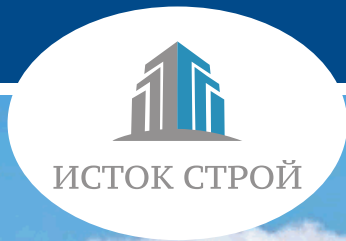
Номерные комнаты	Площадь, кв.м	Номерные комнаты	Площадь, кв.м
1 Гостиная	4,80	7 Туалетная	3,10
2 Холл	4,80	8 Итого балконы	66,70
3 Спальня	2,70	9 Кухня	5,50
4 Терраса	7,00	10 Терраса	10,00
5 Вспомогательная	7,00	Итого спальни	21,00
6 Крыльцо-пандула	13,00	Итого	88,80

ЭКСПЛИКАЦИЯ ПОМЕЩЕНИЙ 2 ЭТАЖА

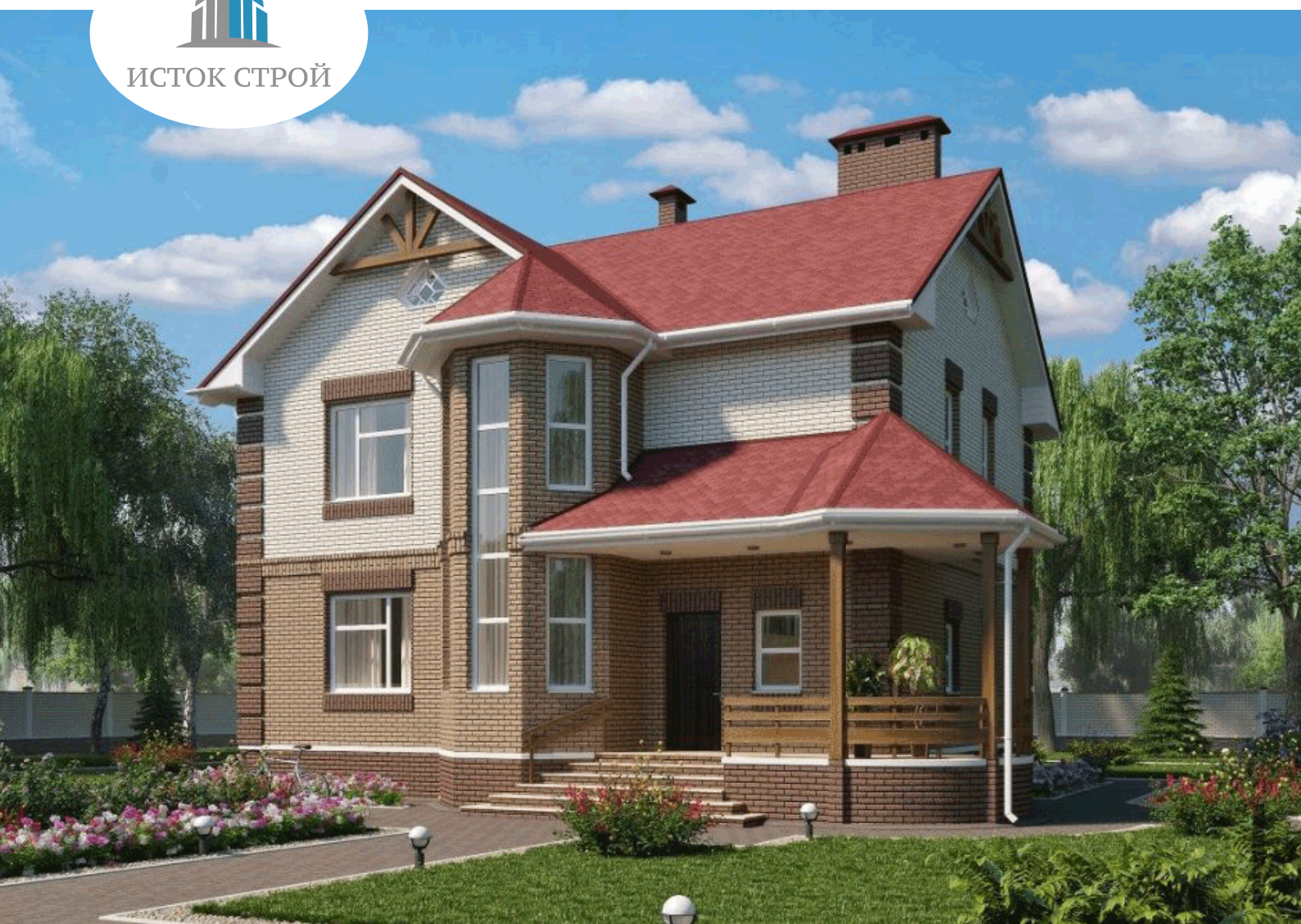
Номерные комнаты	Площадь, кв.м	Номерные комнаты	Площадь, кв.м
10 Вспомогательная	7,20	15 Ванная	7,00
11 Кладовая	2,80	Итого балконы	60,40
12 Спальня 1	10,90	16 Спальня	4,80
13 Спальня 2	10,50	Итого спальни	15,70
14 Спальня 3	13,00	Итого	85,80



Дом может быть построен в 3 различных комплектациях - БАЗА, СТАНДАРТ и ЛЮКС. Подробности по различию комплектаций можно узнать на сайте.



ИСТОК СТРОЙ



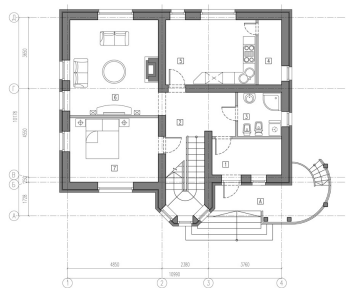
СТОИМОСТЬ СТРОИТЕЛЬСТВА ДОМА

БАЗА - 3 000 000 РУБ.
 СТАНДАРТ - 4 150 000 РУБ.
 ЛЮКС - 8 850 000 РУБ.

Размер дома.....11,8 x 11 м.
 Общая площадь.....225,2 м².
 Высота.....1 эт. - 3 м.
2 эт. - 2,75 м.

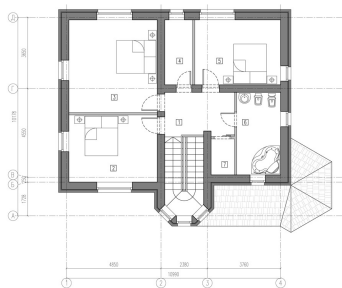
В СТОИМОСТЬ СТРОИТЕЛЬСТВА ВКЛЮЧЕНО:

- Материалы и инструменты.
- Строительно — монтажные работы.
- Инвентарные и накладные расходы.
- Вагончик для проживания строителей.
- Доставка в пределах 40 км от Иркутска



ЭКСПЛИКАЦИЯ ПОМЕЩЕНИЙ 1 ЭТАЖА

Наименование помещения	Площадь, м.кв.	Наименование помещения	Площадь, м.кв.
1. Задвор	6,81	7. Гостевая	15,15
2. Аван	16,47	Итого Внутрь	85,93
3. Спальня	5,15	А Терраса	10,30
4. Ванная	4,95	Итого снаружи	10,30
5. Кухня	15,87	Итого	96,23
6. Гостиная	22,51		



ЭКСПЛИКАЦИЯ ПОМЕЩЕНИЙ 2 ЭТАЖА

Наименование помещения	Площадь, м.кв.	Наименование помещения	Площадь, м.кв.
1. Холл	8,82	6. Спальня	9,58
2. Спальня 1	15,83	7. Коридор	2,27
3. Спальня 2	27,78	Итого Внутрь	70,96
4. Спальня 3	4,92		
5. Спальня 3	14,88	Итого	78,04



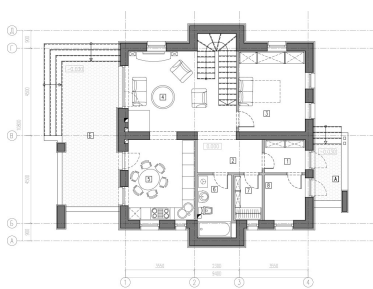
Дом может быть построен в 3 различных комплектациях - БАЗА, СТАНДАРТ и ЛЮКС. Подробности по различию комплектаций можно узнать на сайте.



56-70-56

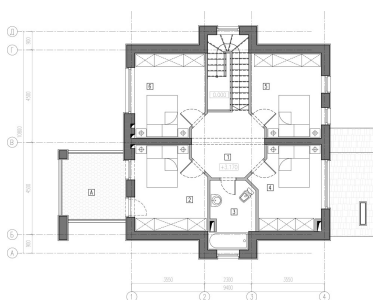


ИСТОК СТРОЙ



ЭКСПЛИКАЦИЯ ПОМЕЩЕНИЙ 1 ЭТАЖА

№	Наименование помещения	Площадь, кв.м.	№	Наименование помещения	Площадь, кв.м.
1	Тайфл	3,00	8	Лоджия	4,00
2	Ванн	4,80	Итого Внутр.		72,35
3	Кухня-столовая	14,24	А	Холл	6,10
4	Гостиная	21,23	Б	Терраса 1	27,65
5	Коридор-спальня	14,24	Итого наруж.		33,82
6	Спальня	5,30	Итого:		106,15
7	Коридор	3,28			



ЭКСПЛИКАЦИЯ ПОМЕЩЕНИЙ 2 ЭТАЖА

№	Наименование помещения	Площадь, кв.м.	№	Наименование помещения	Площадь, кв.м.
1	Спальня-кабинет	10,10	6	Спальня	11,96
2	Спальня	11,25	Итого Внутр.		69,36
3	Душевая	7,04	А	Коридор	11,08
4	Спальня	12,85	Итого наруж.		11,08
5	Спальня	12,96	Итого:		80,97

СТОИМОСТЬ СТРОИТЕЛЬСТВА ДОМА

БАЗА - 2 550 000 РУБ.

СТАНДАРТ - 3 950 000 РУБ.

ЛЮКС - 8 050 000 РУБ.

Размер дома.....11,2 x 9,8 м.

Общая площадь.....187 м².

Высота.....1 эт. - 3 м.

.....2 эт. - 2,6 м.

В СТОИМОСТЬ СТРОИТЕЛЬСТВА ВКЛЮЧЕНО:

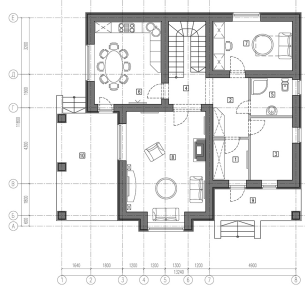
- Материалы и инструменты.
- Строительно — монтажные работы.
- Инвентарные и накладные расходы.
- Вагончик для проживания строителей.
- Доставка в пределах 40 км от Иркутска



Дом может быть построен в 3 различных комплектациях - БАЗА, СТАНДАРТ и ЛЮКС. Подробности по различию комплектаций можно узнать на сайте.

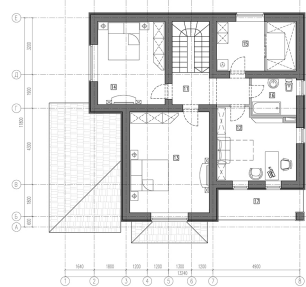


56-70-56



ЭКСПЛИКАЦИЯ ПОМЕЩЕНИЙ 1 ЭТАЖА

Наименование помещения	Площадь, кв.м.	Наименование помещения	Площадь, кв.м.
1 Задвер	4,74	8 Гостиная	26,91
2 Проход	0,80	Итого этажу:	92,83
3 Санузел	8,30	4 Кухня	9,90
4 Песочный ящик	9,87	10 Терраса	19,70
5 Спальня	5,12	Итого этажу:	28,99
6 Ванная-туалет	11,86		
7 Гостиная	12,80	Итого	120,80



ЭКСПЛИКАЦИЯ ПОМЕЩЕНИЙ 2 ЭТАЖА

Наименование помещения	Площадь, кв.м.	Наименование помещения	Площадь, кв.м.
11 Песочный ящик	2,43	16 Ванная	6,13
12 Кладовая	16,17	Итого этажу:	86,80
13 Окна 1	26,07	17 Балкон	7,88
14 Окна 2	41,86		
15 Терраса	12,80	Итого этажу:	94,67

СТОИМОСТЬ СТРОИТЕЛЬСТВА ДОМА

БАЗА - 3 150 000 РУБ.

СТАНДАРТ - 4 750 000 РУБ.

ЛЮКС - 9 980 000 РУБ.

Размер дома.....12,2 x 11,8 м.

Общая площадь.....245,2 м².

Высота.....1 эт. - 3 м.

.....2 эт. - 2,75 м.

В СТОИМОСТЬ СТРОИТЕЛЬСТВА ВКЛЮЧЕНО:

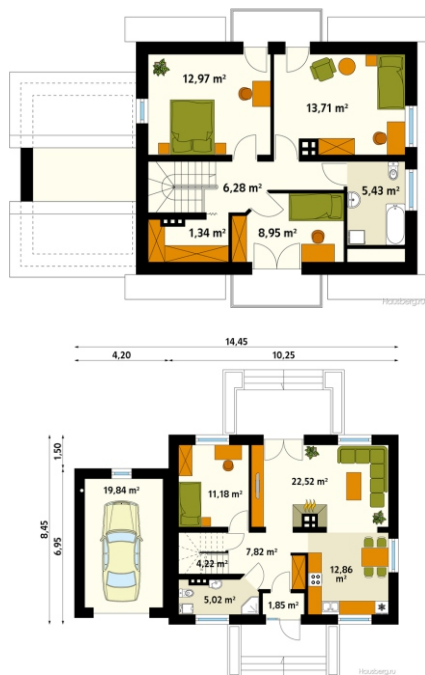
- Материалы и инструменты.
- Строительно — монтажные работы.
- Инвентарные и накладные расходы.
- Вагончик для проживания строителей.
- Доставка в пределах 40 км от Иркутска



Дом может быть построен в 3 различных комплектациях - БАЗА, СТАНДАРТ и ЛЮКС. Подробности по различию комплектаций можно узнать на сайте.



56-70-56



СТОИМОСТЬ СТРОИТЕЛЬСТВА ДОМА

БАЗА - 2 780 000 РУБ.

СТАНДАРТ - 3 100 000 РУБ.

ЛЮКС - 6 300 000 РУБ.

Размер дома....10,25 x 8,45 м.

Общая площадь.....144,15 м².

Высота.....1 эт. - 2,75 м.

.....2 эт. - 2,60 м.

В СТОИМОСТЬ СТРОИТЕЛЬСТВА ВКЛЮЧЕНО:

- Материалы и инструменты.
- Строительно — монтажные работы.
- Инвентарные и накладные расходы.
- Вагончик для проживания строителей.
- Доставка в пределах 40 км от Иркутска

Дом может быть построен в 3 различных комплектациях - БАЗА, СТАНДАРТ и ЛЮКС. Подробности по различию комплектаций можно узнать на сайте.



56-70-56



СТОИМОСТЬ СТРОИТЕЛЬСТВА ДОМА

БАЗА - 2 840 000 РУБ.
СТАНДАРТ - 3 900 000 РУБ.
ЛЮКС - 9 200 000 РУБ.

Размер дома.....11,8 x 11,8 м.
Общая площадь.....2450 м².
Высота.....1 эт. - 2,75 м.
.....2 эт. - 2,75 м.

В СТОИМОСТЬ СТРОИТЕЛЬСТВА ВКЛЮЧЕНО:

- Материалы и инструменты.
- Строительно — монтажные работы.
- Инвентарные и накладные расходы.
- Вагончик для проживания строителей.
- Доставка в пределах 40 км от Иркутска

Дом может быть построен в 3 различных комплектациях - БАЗА, СТАНДАРТ и ЛЮКС. Подробности по различию комплектаций можно узнать на сайте.



56-70-56



СТОИМОСТЬ СТРОИТЕЛЬСТВА ДОМА
 БАЗА - 3 680 000 РУБ.
 СТАНДАРТ - 5 100 000 РУБ.
 ЛЮКС - 12 100 000 РУБ.

Размер дома.....14,8 x 13,1 м.
 Общая площадь.....261,4 м².
 Высота.....1 эт. - 3 м.
2 эт. - 2,75 м.

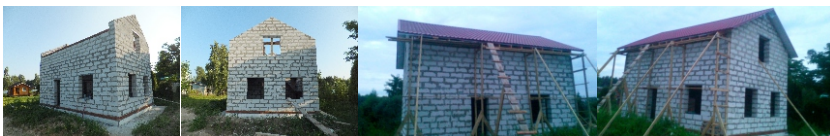
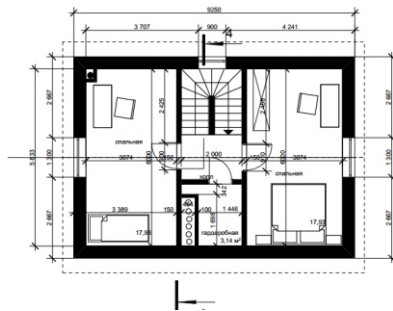
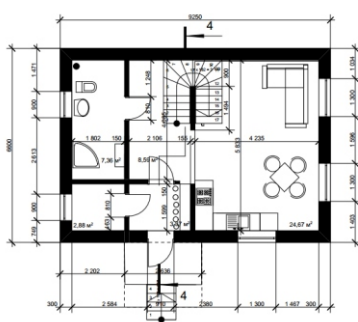
В СТОИМОСТЬ СТРОИТЕЛЬСТВА ВКЛЮЧЕНО:

- Материалы и инструменты.
- Строительно — монтажные работы.
- Инвентарные и накладные расходы.
- Вагончик для проживания строителей.
- Доставка в пределах 40 км от Иркутска



Дом может быть построен в 3 различных комплектациях - БАЗА, СТАНДАРТ и ЛЮКС. Подробности по различию комплектаций можно узнать на сайте.

 **56-70-56**



Дом может быть построен в 3 различных комплектациях - БАЗА, СТАНДАРТ и ЛЮКС. Подробности по различию комплектаций можно узнать на сайте.

СТОИМОСТЬ СТРОИТЕЛЬСТВА ДОМА

БАЗА - 1 415 000 РУБ.
 СТАНДАРТ - 1 700 000 РУБ.
 ЛЮКС - 4 355 000 РУБ.

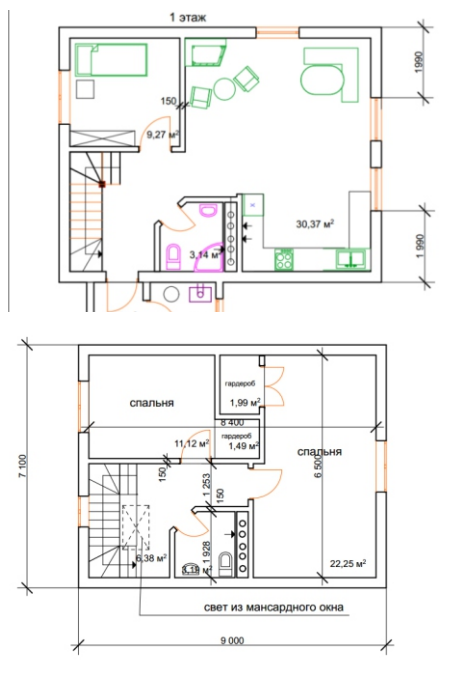
Размер дома.....9,25 x 6,6 м.
 Общая площадь.....112 м².
 Высота.....1 эт. - 2,75 м.
2 эт. - 2,60 м.

В СТОИМОСТЬ СТРОИТЕЛЬСТВА ВКЛЮЧЕНО:

- Материалы и инструменты.
- Строительно — монтажные работы.
- Инвентарные и накладные расходы.
- Вагончик для проживания строителей.
- Доставка в пределах 40 км от Иркутска



56-70-56



СТОИМОСТЬ СТРОИТЕЛЬСТВА ДОМА

СТАНДАРТ - 1 950 000 РУБ.
ЛЮКС - 4 910 000 РУБ.

Размер дома.....9,0 x 8 м.
Общая площадь.....124 м².
Высота.....1 эт. - 2,75 м.
.....2 эт. - 2,60 м.

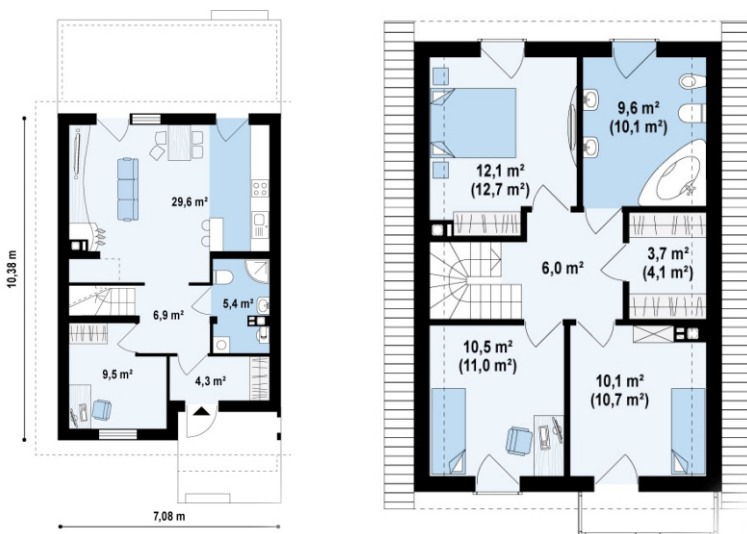
В СТОИМОСТЬ СТРОИТЕЛЬСТВА ВКЛЮЧЕНО:

- Материалы и инструменты.
- Строительно — монтажные работы.
- Инвентарные и накладные расходы.
- Вагончик для проживания строителей.
- Доставка в пределах 40 км от Иркутска

Дом может быть построен в 3 различных комплектациях - БАЗА, СТАНДАРТ и ЛЮКС. Подробности по различию комплектаций можно узнать на сайте.



56-70-56



Дом может быть построен в 3 различных комплектациях - БАЗА, СТАНДАРТ и ЛЮКС. Подробности по различию комплектаций можно узнать на сайте.

СТОИМОСТЬ СТРОИТЕЛЬСТВА ДОМА

БАЗА - 1 650 000 РУБ.
СТАНДАРТ - 2 290 000 РУБ.
ЛЮКС - 4 750 000 РУБ.

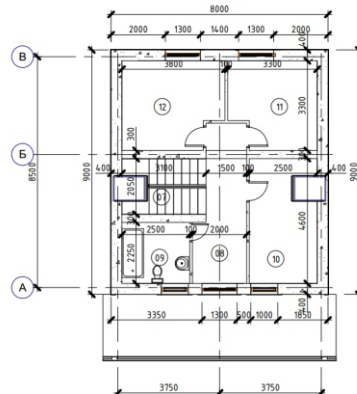
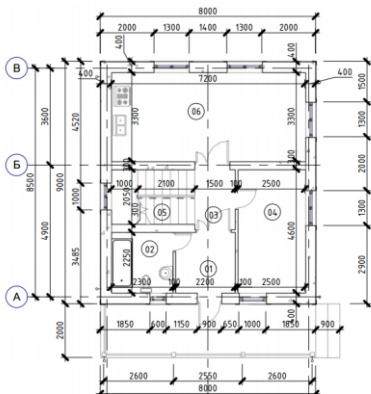
Размер дома.....10,4 x 7,1 м.
Общая площадь.....117,2 м².
Высота.....1 эт. - 2,75 м.
.....2 эт. - 2,60 м.

В СТОИМОСТЬ СТРОИТЕЛЬСТВА ВКЛЮЧЕНО:

- Материалы и инструменты.
- Строительно — монтажные работы.
- Инвентарные и накладные расходы.
- Вагончик для проживания строителей.
- Доставка в пределах 40 км от Иркутска



56-70-56



Дом может быть построен в 3 различных комплектациях - БАЗА, СТАНДАРТ и ЛЮКС. Подробности по различию комплектаций можно узнать на сайте.

СТОИМОСТЬ СТРОИТЕЛЬСТВА ДОМА

БАЗА - 1 590 000 РУБ.

СТАНДАРТ - 1 940 000 РУБ.

ЛЮКС - 4 940 000 РУБ.

Размер дома.....9 x 8 м.

Общая площадь.....120 м².

Высота.....1 эт. - 2,75 м.

.....2 эт. - 2,60 м.

В СТОИМОСТЬ СТРОИТЕЛЬСТВА ВКЛЮЧЕНО:

- Материалы и инструменты.
- Строительно — монтажные работы.
- Инвентарные и накладные расходы.
- Вагончик для проживания строителей.
- Доставка в пределах 40 км от Иркутска



56-70-56

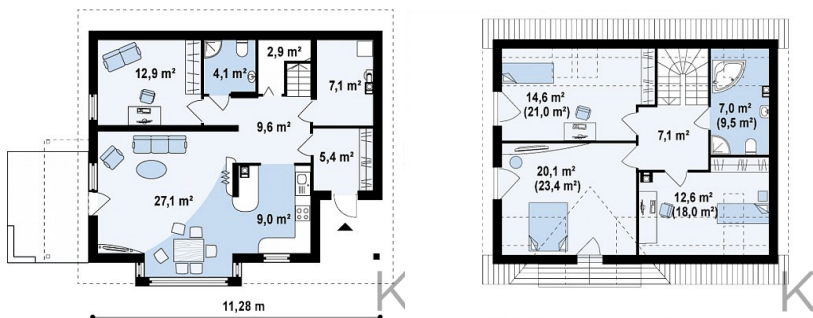


СТОИМОСТЬ СТРОИТЕЛЬСТВА ДОМА

БАЗА - 2 310 000 РУБ.

СТАНДАРТ - 3 200 000 РУБ.

ЛЮКС - 6 950 000 РУБ.



Размер дома.....11,3 x 9,8 м.

Общая площадь.....157 м².

Высота.....1 эт. - 2,75 м.

.....2 эт. - 2,6 м.

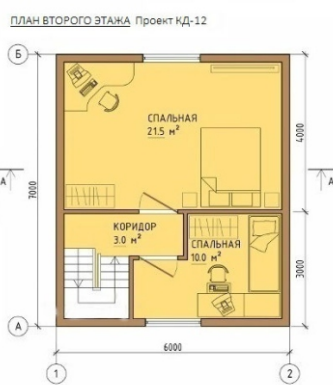
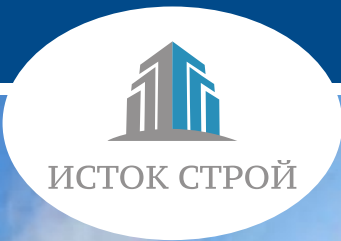
В СТОИМОСТЬ СТРОИТЕЛЬСТВА ВКЛЮЧЕНО:

- Материалы и инструменты.
- Строительно — монтажные работы.
- Инвентарные и накладные расходы.
- Вагончик для проживания строителей.
- Доставка в пределах 40 км от Иркутска

Дом может быть построен в 3 различных комплектациях - БАЗА, СТАНДАРТ и ЛЮКС. Подробности по различию комплектаций можно узнать на сайте.



56-70-56



СТОИМОСТЬ СТРОИТЕЛЬСТВА ДОМА

БАЗА - 1 000 000 РУБ.
 СТАНДАРТ - 1 250 000 РУБ.

Размер дома.....6 x 7 м.
 Общая площадь.....68 м2.
 Высота.....1 эт. - 2,5 м.
2 эт. - 2,5 м.

В СТОИМОСТЬ СТРОИТЕЛЬСТВА ВКЛЮЧЕНО:

- Материалы и инструменты.
- Строительно — монтажные работы.
- Инвентарные и накладные расходы.
- Вагончик для проживания строителей.
- Доставка в пределах 40 км от Иркутска

Дом может быть построен в 3 различных комплектациях - БАЗА, СТАНДАРТ и ЛЮКС. Подробности по различию комплектаций можно узнать на сайте.



56-70-56



СТОИМОСТЬ СТРОИТЕЛЬСТВА ДОМА

БАЗА - 1 740 000 РУБ.
СТАНДАРТ - 2 405 000 РУБ.
ЛЮКС - 4 990 000 РУБ.

Размер дома.....10,4 x 7,1 м.

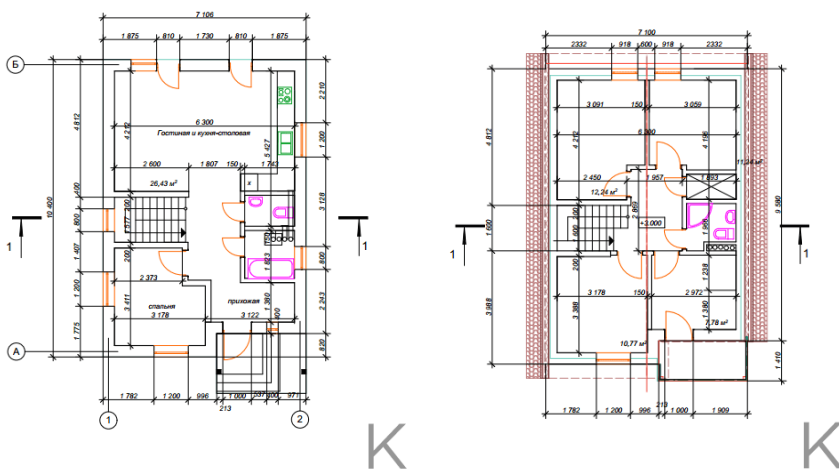
Общая площадь.....110,2 м².

Высота.....1 эт. - 2,75 м.

.....2 эт. - 2,6 м.

В СТОИМОСТЬ СТРОИТЕЛЬСТВА ВКЛЮЧЕНО:

- Материалы и инструменты.
- Строительно — монтажные работы.
- Инвентарные и накладные расходы.
- Вагончик для проживания строителей.
- Доставка в пределах 40 км от Иркутска



Дом может быть построен в 3 различных комплектациях - БАЗА, СТАНДАРТ и ЛЮКС. Подробности по различию комплектаций можно узнать на сайте.



56-70-56



СТОИМОСТЬ СТРОИТЕЛЬСТВА ДОМА

БАЗА - 1 740 000 РУБ.
СТАНДАРТ - 2 405 000 РУБ.
ЛЮКС - 4 990 000 РУБ.

Размер дома.....10,4 x 7,1 м.

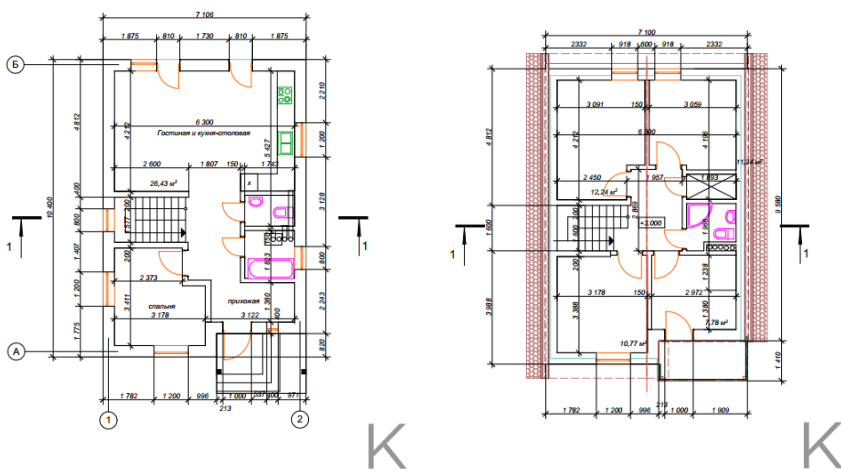
Общая площадь.....110,2 м².

Высота.....1 эт. - 2,75 м.

.....2 эт. - 2,6 м.

В СТОИМОСТЬ СТРОИТЕЛЬСТВА ВКЛЮЧЕНО:

- Материалы и инструменты.
- Строительно — монтажные работы.
- Инвентарные и накладные расходы.
- Вагончик для проживания строителей.
- Доставка в пределах 40 км от Иркутска



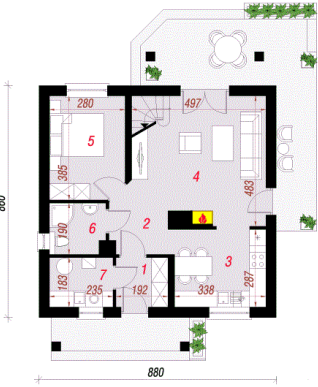
Дом может быть построен в 3 различных комплектациях - БАЗА, СТАНДАРТ и ЛЮКС. Подробности по различию комплектаций можно узнать на сайте.



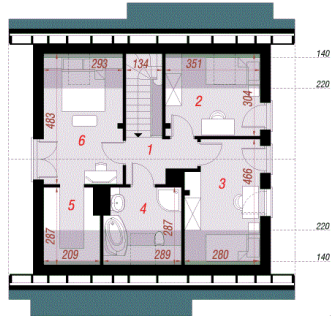
56-70-56



**СТОИМОСТЬ СТРОИТЕЛЬСТВА ДОМА
ПОД КЛЮЧ - 5 200 000 РУБ.**



К



К

Размер дома.....8,8 x 8,6 м.
Общая площадь.....130 м².
Высота.....1 эт. - 2,75 м.
.....2 эт. - 2,60 м.

В СТОИМОСТЬ СТРОИТЕЛЬСТВА ВКЛЮЧЕНО:

- Материалы и инструменты.
- Строительно — монтажные работы.
- Инвентарные и накладные расходы.
- Вагончик для проживания строителей.
- Доставка в пределах 40 км от Иркутска



Дом может быть построен в 3 различных комплектациях - БАЗА, СТАНДАРТ и ЛЮКС. Подробности по различию комплектаций можно узнать на сайте.

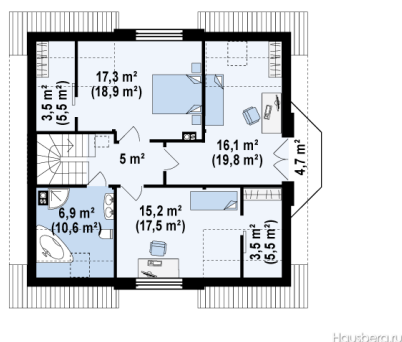
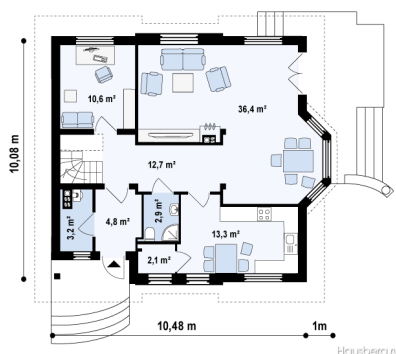


56-70-56



СТОИМОСТЬ СТРОИТЕЛЬСТВА ДОМА

БАЗА - 3 050 000 РУБ.
СТАНДАРТ - 3 350 000 РУБ.
ЛЮКС - 7 500 000 РУБ.



Размер дома...10,08 x 10,48 м.
Общая площадь.....178,6 м2.
Высота.....1 эт. - 2,75 м.
.....2 эт. - 2,75 м.

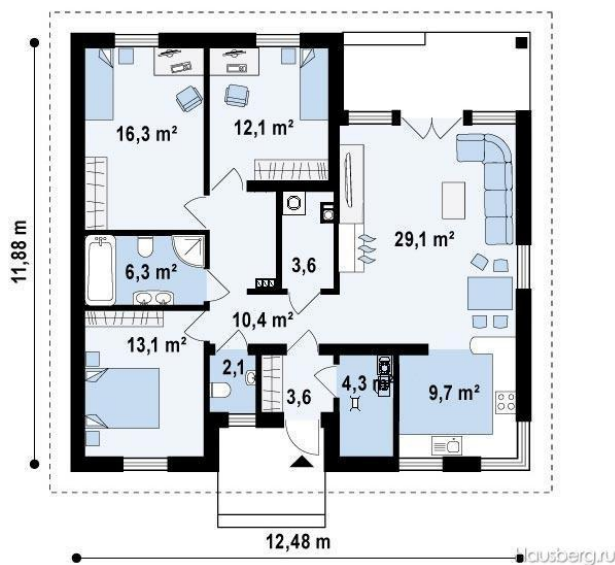
В СТОИМОСТЬ СТРОИТЕЛЬСТВА ВКЛЮЧЕНО:

- Материалы и инструменты.
- Строительно — монтажные работы.
- Инвентарные и накладные расходы.
- Вагончик для проживания строителей.
- Доставка в пределах 40 км от Иркутска

Дом может быть построен в 3 различных комплектациях - БАЗА, СТАНДАРТ и ЛЮКС. Подробности по различию комплектаций можно узнать на сайте.



56-70-56



СТОИМОСТЬ СТРОИТЕЛЬСТВА ДОМА

СТАНДАРТ - 2 600 000 РУБ.
ЛЮКС - 5 800 000 РУБ.

Размер дома...12,48 x 11,88 м.
Общая площадь.....110,6 м².
Высота.....1 эт. - 2,75 м.

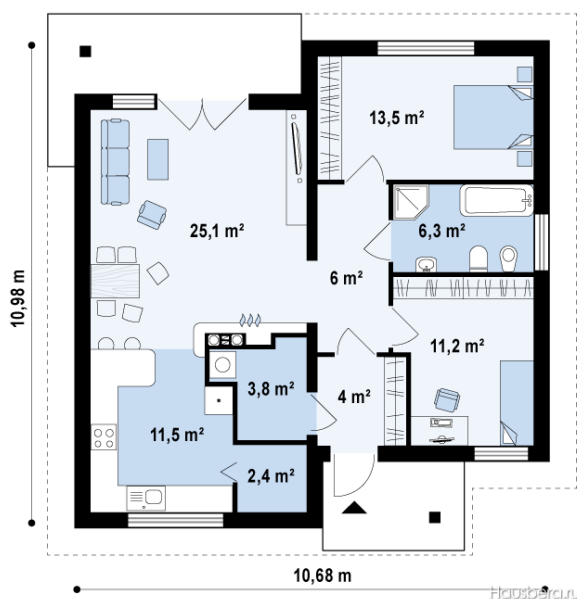
В СТОИМОСТЬ СТРОИТЕЛЬСТВА ВКЛЮЧЕНО:

- Материалы и инструменты.
- Строительно — монтажные работы.
- Инвентарные и накладные расходы.
- Вагончик для проживания строителей.
- Доставка в пределах 40 км от Иркутска

Дом может быть построен в 3 различных комплектациях - БАЗА, СТАНДАРТ и ЛЮКС. Подробности по различию комплектаций можно узнать на сайте.



56-70-56



СТОИМОСТЬ СТРОИТЕЛЬСТВА ДОМА

СТАНДАРТ - 2 160 000 РУБ.
ЛЮКС - 4 750 000 РУБ.

Размер дома...10,98 x 10,68 м.
Общая площадь.....83,8 м².
Высота.....1 эт. - 2,75 м.

В СТОИМОСТЬ СТРОИТЕЛЬСТВА ВКЛЮЧЕНО:

- Материалы и инструменты.
- Строительно — монтажные работы.
- Инвентарные и накладные расходы.
- Вагончик для проживания строителей.
- Доставка в пределах 40 км от Иркутска

Дом может быть построен в 3 различных комплектациях - БАЗА, СТАНДАРТ и ЛЮКС. Подробности по различию комплектаций можно узнать на сайте.



56-70-56

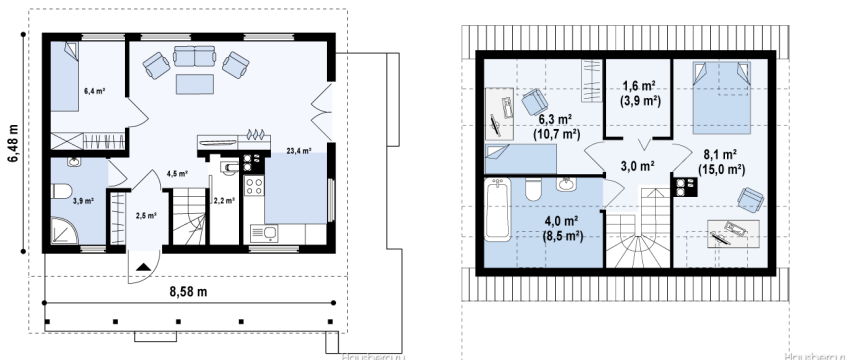


СТОИМОСТЬ СТРОИТЕЛЬСТВА ДОМА

БАЗА - 1 390 000 РУБ.

СТАНДАРТ - 1 725 000 РУБ.

ЛЮКС - 3 490 000 РУБ.



Размер дома.....8,6 x 6,5 м.

Общая площадь.....84 м².

Высота.....1 эт. - 2,75 м.

.....2 эт. - 2,6 м.

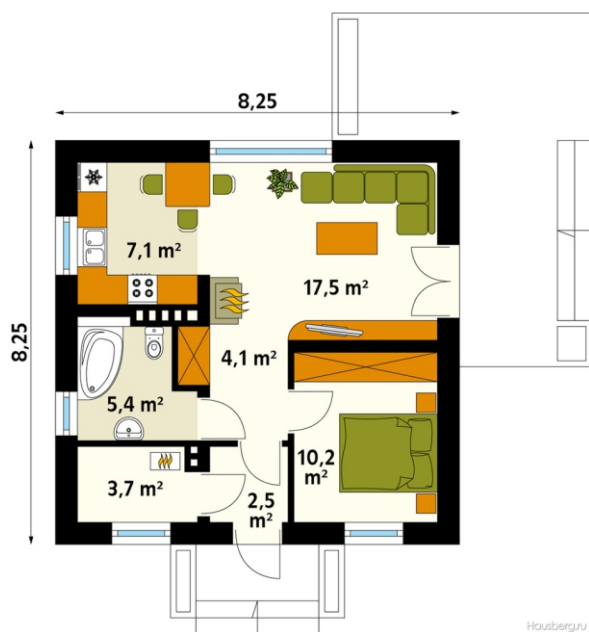
В СТОИМОСТЬ СТРОИТЕЛЬСТВА ВКЛЮЧЕНО:

- Материалы и инструменты.
- Строительно — монтажные работы.
- Инвентарные и накладные расходы.
- Вагончик для проживания строителей.
- Доставка в пределах 40 км от Иркутска

Дом может быть построен в 3 различных комплектациях - БАЗА, СТАНДАРТ и ЛЮКС. Подробности по различию комплектаций можно узнать на сайте.



56-70-56



СТОИМОСТЬ СТРОИТЕЛЬСТВА ДОМА

БАЗА - 1 100 000 РУБ.
СТАНДАРТ - 1 390 000 РУБ.
ЛЮКС - 2 865 000 РУБ.

Размер дома.....8,25 x 8,25 м.

Общая площадь.....58 м².

Высота.....1 эт. - 2,75 м.

В СТОИМОСТЬ СТРОИТЕЛЬСТВА ВКЛЮЧЕНО:

- Материалы и инструменты.
- Строительно — монтажные работы.
- Инвентарные и накладные расходы.
- Вагончик для проживания строителей.
- Доставка в пределах 40 км от Иркутска

Дом может быть построен в 3 различных комплектациях - БАЗА, СТАНДАРТ и ЛЮКС. Подробности по различию комплектаций можно узнать на сайте.



56-70-56

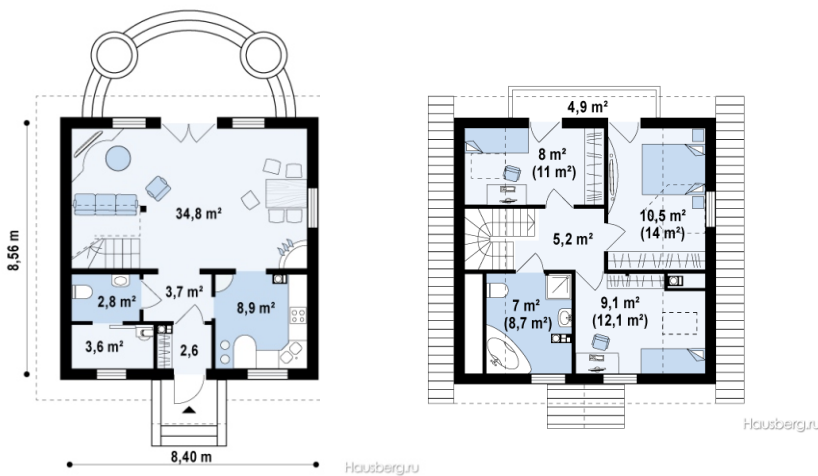


СТОИМОСТЬ СТРОИТЕЛЬСТВА ДОМА

БАЗА - 1 600 000 РУБ.

СТАНДАРТ - 1 950 000 РУБ.

ЛЮКС - 4 230 000 РУБ.



Размер дома.....8,6 x 8,4 м.

Общая площадь.....107,5 м².

Высота.....1 эт. - 2,75 м.

.....2 эт. - 2,6 м.

В СТОИМОСТЬ СТРОИТЕЛЬСТВА ВКЛЮЧЕНО:

- Материалы и инструменты.
- Строительно — монтажные работы.
- Инвентарные и накладные расходы.
- Вагончик для проживания строителей.
- Доставка в пределах 40 км от Иркутска

Дом может быть построен в 3 различных комплектациях - БАЗА, СТАНДАРТ и ЛЮКС. Подробности по различию комплектаций можно узнать на сайте.



56-70-56



СТОИМОСТЬ СТРОИТЕЛЬСТВА ДОМА

БАЗА - 2 360 000 РУБ.
СТАНДАРТ - 2 780 000 РУБ.
ЛЮКС - 6 340 000 РУБ.



Размер дома.....11,8 x 9,7 м.

Общая площадь.....138,5 м2.

Высота.....1 эт. - 2,75 м.

.....2 эт. - 2,6 м.

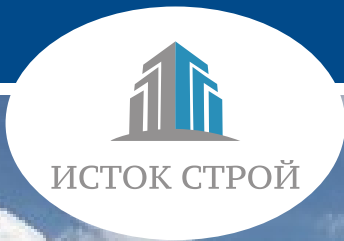
В СТОИМОСТЬ СТРОИТЕЛЬСТВА ВКЛЮЧЕНО:

- Материалы и инструменты.
- Строительно — монтажные работы.
- Инвентарные и накладные расходы.
- Вагончик для проживания строителей.
- Доставка в пределах 40 км от Иркутска

Дом может быть построен в 3 различных комплектациях - БАЗА, СТАНДАРТ и ЛЮКС. Подробности по различию комплектаций можно узнать на сайте.

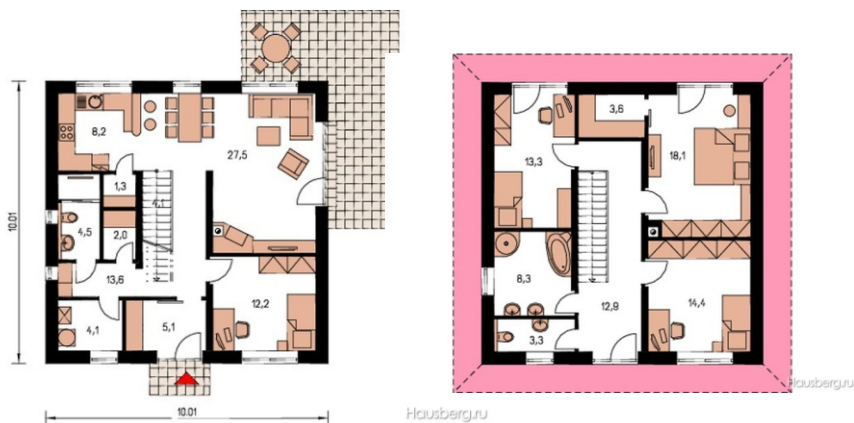


56-70-56



СТОИМОСТЬ СТРОИТЕЛЬСТВА ДОМА

БАЗА - 2 465 000 РУБ.
СТАНДАРТ - 2 850 000 РУБ.
ЛЮКС - 7 850 000 РУБ.



Размер дома.....10,1 x 10,1 м.
Общая площадь.....157,14 м².
Высота.....1 эт. - 3 м.
.....2 эт. - 2,75 м.

В СТОИМОСТЬ СТРОИТЕЛЬСТВА ВКЛЮЧЕНО:

- Материалы и инструменты.
- Строительно — монтажные работы.
- Инвентарные и накладные расходы.
- Вагончик для проживания строителей.
- Доставка в пределах 40 км от Иркутска

Дом может быть построен в 3 различных комплектациях - БАЗА, СТАНДАРТ и ЛЮКС. Подробности по различию комплектаций можно узнать на сайте.



56-70-56



СТОИМОСТЬ СТРОИТЕЛЬСТВА ДОМА

БАЗА - 2 505 000 РУБ.
СТАНДАРТ - 2 900 000 РУБ.
ЛЮКС - 6 790 000 РУБ.



Размер дома.....11,1 x 11,1 м.

Общая площадь.....211,5 м².

Высота.....1 эт. - 2,75 м.

.....2 эт. - 2,60 м.

В СТОИМОСТЬ СТРОИТЕЛЬСТВА ВКЛЮЧЕНО:

- Материалы и инструменты.
- Строительно — монтажные работы.
- Инвентарные и накладные расходы.
- Вагончик для проживания строителей.
- Доставка в пределах 40 км от Иркутска

Дом может быть построен в 3 различных комплектациях - БАЗА, СТАНДАРТ и ЛЮКС. Подробности по различию комплектаций можно узнать на сайте.



56-70-56



СТОИМОСТЬ СТРОИТЕЛЬСТВА ДОМА

БАЗА - 2 270 000 РУБ.

СТАНДАРТ - 2 605 000 РУБ.

ЛЮКС - 6 330 000 РУБ.

Размер дома.....9,8 x 9,8 м.

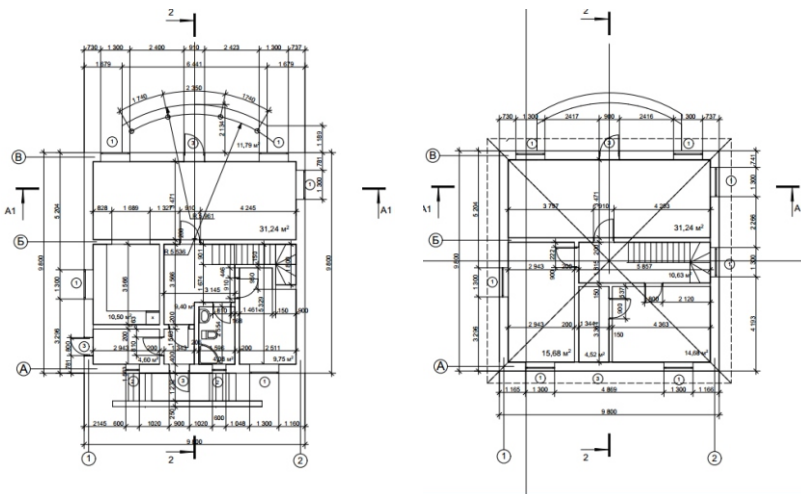
Общая площадь.....140 м².

Высота.....1 эт. - 3 м.

.....2 эт. - 2,75 м.

В СТОИМОСТЬ СТРОИТЕЛЬСТВА ВКЛЮЧЕНО:

- Материалы и инструменты.
- Строительно — монтажные работы.
- Инвентарные и накладные расходы.
- Вагончик для проживания строителей.
- Доставка в пределах 40 км от Иркутска



Дом может быть построен в 3 различных комплектациях - БАЗА, СТАНДАРТ и ЛЮКС. Подробности по различию комплектаций можно узнать на сайте.



56-70-56



ИСТОК СТРОЙ



www.sk-istokstroy.ru



info@sk-istokstroy.ru



Амурский проезд 16



56-70-56