



ИСТОК СТРОЙ



## ПРОЕКТЫ ДОМОВ ИЗ ПРОФИЛИРОВАННОГО БРУСА



ИСТОК СТРОЙ

## ПОЧЕМУ НУЖНО СТРОИТЬ ДОМ ИЗ ВЫСУШЕННОГО ЦЕЛЬНОГО БРУСА?

### ОСОБЕННОСТИ

Брус высушивается в камере, благодаря чему дом имеет минимальную усадку. Короткий срок запуска дома в эксплуатацию - от 4-5 месяцев «под ключ». Стены ровные, не цилиндрические (как в бревне), удобно монтировать кухню и другое оборудование, создавать современные интерьеры.

### СТОИМОСТЬ

Дома из высушенного бревна находятся в одном ценовом сегменте с оцилиндрованным бревном, хотя имеют ряд преимуществ. Дома из бруса очень экономичны по затратам на отопление.

### КОМФОРТ

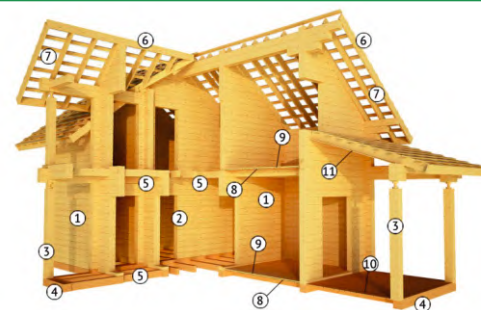
Дом сохраняет прохладу летом и тепло зимой. Современные технологии позволяют реализовать дом из дерева в различных архитектурных стилях (от шале до hi-tech), а реликтовая сибирская древесина создаёт неповторимый микроклимат и уют.

### МАТЕРИАЛ

Используем реликтовые породы Сибирского леса: Ангарскую сосну, кедр, лиственницу. Эти виды древесины отличаются высокой плотностью, содержанием смолы и большим сроком произрастания (120-150 лет). Стены вашего дома - надёжны, как сибирская тайга. Прикасаясь к ним, вы ощутите многолетнюю историю жизни дерева, шум могучей реки Енисей, которая никогда не замерзает.

## Почему мы?

- Оптимальное соотношение цены и качества
- Прозрачный договор и смета
- Ведение работ согласно нормам и требованиям
- Профессиональные строители, мастера и прорабы с опытом в строительстве от 10 лет!
- Сотрудничество на индивидуальных условиях, укрепление отношений с нашими клиентами
- Точное соблюдение согласованных сроков
- Работаем с рассрочкой платежа, ипотекой и мат.капиталом
- Фото и видео отчет каждого этапа работ
- Выплачиваем штрафы при несоблюдении сроков
- Вносите предоплату только за материалы
- Гарантия на выполненные работы 60 месяцев.



- |                     |                        |                                   |
|---------------------|------------------------|-----------------------------------|
| 1. Наружные стены   | 5. Балки перекрытия    | 9. Чистовой пол                   |
| 2. Внутренние стены | 6. Стропильная система | 10. Террасная доска               |
| 3. Столбы           | 7. Обрешетка           | 11. Обшивка потолка (евровагонка) |
| 4. Окладной венец   | 8. Черновой пол        |                                   |



56-70-56










ИСТОК СТРОЙ

## ДОМ ИЗ ПРОФИЛИРОВАННОГО БРУСА

Это современный вариант пиломатериала с пазогребневым профилем, занимающий лидирующие позиции.




Боковые стороны у него ровные либо округлые, а верхняя и нижняя обладают выемками замкового соединения типа "шип-паз".

### ПОРОДЫ:

-  кедр;
-  сосна;
-  осина;
-  ель;
-  лиственница.

СОСНОВЫЙ самый доступный, КЕДР и ОСИНА идеальны для бани, устойчивы к влаге и перепадам температур, ЛИСТВЕННИЦА самая дорогая, но и самая долговечная (из-за тяжести нужен более мощный фундамент), ЕЛЬ не слишком прочная, но самая привлекательная, идеальна для внутренних перегородок.



### ПО СТЕПЕНИ ВЛАЖНОСТИ:

-  сухой (12-18% влажности) прочнее и дороже, за год дом усыхает на 1-2%;
-  транспортной влажности (18-23%) усыхает на 5-10%;
-  естественной влажности (40-60%) усыхает на 10-15%.


### РАЗМЕРЫ:

длина 4 и 6 м;  
толщина и ширина от 100 до 250 мм, на заказ 300 мм.









### ПО СТРУКТУРЕ:

-  цельный;
-  клееный (делают из просушенных ламелей длиной до 12 м).

### ПО ФОРМЕ:

-  классический (Д-образный гребенной или шпунтованный) - надежнее;
- лафет с округлыми нижними и верхними гранями - практичнее.

### ДОСТОИНСТВА ПРОФИЛИРОВАННОГО БРУСА:

-  отсутствие щелей между венцами;
-  экологичность;
-  минимальная усадка;
-  надежность соединения;
-  полная заводская готовность;
-  низкие сроки возведения домов;
-  снижение трат на фундамент;
-  нет потребности в доп.отделке фасада и стен внутри;
- можно строить круглый год.

### НЮАНСЫ:

сравнительно высокая цена материала (блоки дешевле, но требуют обязательной отделки);  
предрасположенность древесины к гниению и горению (нужно обработать антипиренами и антисептиками).

-  **А еще СУЩЕСТВЕННЫЙ ПЛЮС, когда брус ПРОИЗВОДИТ та же организация, которая будет СТРОИТЬ.**



ИСТОК СТРОЙ

## У нас к Вам ИНТЕРЕСНОЕ ПРЕДЛОЖЕНИЕ

### Компания ИСТОК СТРОЙ занимается производством и монтажом ДОМОКОМПЛЕКТОВ ИЗ ПРОФИЛИРОВАННОГО БРУСА

У таких домов есть ряд ПРЕИМУЩЕСТВ перед другими домами из дерева:

- ▶ профилированный брус изготавливается из бревна, простроганного с 4 сторон и сохраняет все достоинства древесины: регуляция микроклимата, выведение влаги;
- ▶ такой брус сохраняет так же и теплоизоляционные свойства древесины; благодаря сушке в специальной сушильной камере, весь материал будет одинаковой влажности и не будет длительной усадки;
- ▶ профилированный брус имеет четкую форму, вертикальные пропилы, посадочные чашки, пазы для закрепления между собой, что исключает наличие щелей и проникновение холода;
- ▶ сборка дома из профилированного бруса гораздо проще и быстрее, ничего не нужно подгонять или подрезать;
- ▶ покупая домокомплект Вам не нужно брать материал с запасом, все четко просчитано по проекту, а это существенная экономия.

### ГОТОВЫЙ ДОМ ИЗ ПРОФИЛИРОВАННОГО БРУСА:

- ▶ шикарный внешний вид, где каждый брусок на своем месте;
- ▶ экологичный материал с натуральным ароматом дерева;
- ▶ множество вариантов конструкций;
- ▶ вкусные застолья на просторной террасе;
- ▶ укрепление иммунитета в собственной парной;
- ▶ неоценимое наслаждение от проживания в своем доме

### ДОМОКОМПЛЕКТЫ ИЗ ПРОФИЛИРОВАННОГО БРУСА от ИСТОК СТРОЙ:

- ▶ собственное производство;
- ▶ профилированный брус естественной влажности и камерной сушки;
- ▶ множество готовых проектов;
- ▶ возможность эксклюзивного проектирования;
- ▶ работа по всем требованиям и стандартам;
- ▶ по договору и точно в срок;
- ▶ дом под ключ;
- ▶ готовый домокомплект с проектом-инструкцией;
- ▶ квалифицированные специалисты на всех уровнях производства и возведения домов;
- ▶ контроль качества и гарантии.





ИСТОК СТРОЙ

## ГОТОВЫЙ ДОМ по проекту ДОМОКОМПЛЕКТ из ПРОФИЛИРОВАННОГО БРУСА:

- ☀ Вы не тратите время на разработку проекта;
- ☀ сразу можете посмотреть и выбрать дом, а не ждать визуализации;
- ☀ ВАМ не нужно закупать материалы с запасом, все точно просчитано по каждому ДОМОКОМПЛЕКТУ;
- ☀ Вы выбираете, а Мы сразу приступаем к строительству;
- ☀ Мы строим как из ПРОФИЛИРОВАННОГО БРУСА естественной влажности, так и СУХОГО, а значит Вы можете заезжать в дом сразу по окончании всех работ;
- ☀ Мы сами производим брус, разрабатываем проекты и строим, а значит весь процесс 100% контролируется нами и Мы отвечаем за результат;
- ☀ а еще ВЫ ЭКОНОМИТЕ 50% стоимости на ИЗГОТОВЛЕНИИ

## ДОМОКОМПЛЕКТ - готовый дом без лишних хлопот

- ! отрисованный и просчитанный проект;
- ! возможность сразу начать строительство;
- ! никакого лишнего материала и затрат - все точно рассчитано;
- ! профилированный брус камерной сушки - 100% натуральный экологичный материал без клея и с минимальной усадкой 1,5-2%;
- ! надежность соединения и низкие сроки возведения дома;
- ! монтаж дешевле рубки на месте;

### Компания ИСТОК СТРОЙ максимально учитывает Ваши возможности и пожелания

В нашем офисе Вы можете ознакомиться с пакетами:

- ▶ домокомплект;
- ▶ с черновой отделкой;
- ▶ с чистовой отделкой;

так же они подразделяются на:

- ▶ эконом;
- ▶ стандарт;
- ▶ улучшенный стандарт;



ИСТОК СТРОЙ

СТАНДАРТ

Домокомплект	Стены, перегородки из профилированного бруса, с чашами по проекту, обработаны антисептиком
База	Фундамент Ж/Б сваи 150x150x3
	Стены, перегородки из профилированного бруса, с чашами по проекту, обработаны антисептиком
	Монтаж стен и перегородок на болты для лаг и реек
	Оконные и дверные колоды
	Перекрытия: черновые полы, балки
	Стропильная система с обрешёткой
	Кровля металлочерепица
	Водосточная система
	Монтаж карнизов и фронтонов
С отделкой	Закрытый контур и внутренняя отделка
	Окна пластиковые с отливом
	Дверь входная
	Утепление перекрытий
	Утепление крыши
	Чистовой пол
	Чистовой потолок
	Обработка и покраска
	Герметизация вертикальных стыков, шпаклевка, шлифовка стен с двух сторон
	Грунтование\пропитка стен
	Грунтование потолка 2 слоя
	Шпаклевка, шлифовка пола
	Грунтование пола
Покраска пола лаком на 2 слоя	



ИСТОК СТРОЙ

## Этапы строительства



### ПРОЕКТИРОВАНИЕ

- Создание архитектурного решения
- Проработка конструктива
- Создание сметной документации

### ВОЗВЕДЕНИЕ ФУНДАМЕНТА

- Ленточный фундамент
- Фундамент на железобетонных сваях
- Фундамент монолитная плита



### МОНТАЖ СТЕН И ПЕРЕКРЫТИЙ

- Из D-образного профиля
- Из строганного бруса
- Из профилированного бруса
  - Угловое соединение «в теплый угол»
  - Угловое соединение «ветровой замок»



### МОНТАЖ КРЫШИ И КРОВЛИ

- Материалы кровли:
  - Металлочерепица
  - Гибкая черепица
  - Профнастил
  - Ондулин



ДОМ ГОТОВ!

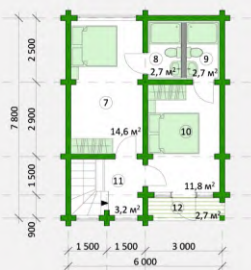




ИСТОК СТРОЙ



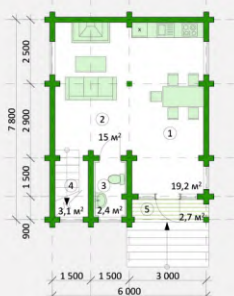
План 2 - го этажа



- 7. Спальня
- 8. С/У
- 9. С/У
- 10. Спальня
- 11. Холл
- 12. Балкон

S внутр. - 34,79 м<sup>2</sup>  
S балкона - 2,7 м<sup>2</sup>

План 1 - го этажа



- 1. Кухня-столовая
- 2. Гостиная
- 3. С/У
- 4. Лестница
- 5. Терраса

S внутр. - 38,79 м<sup>2</sup>  
S террасы - 3,7 м<sup>2</sup>



**СТОИМОСТЬ СТРОИТЕЛЬСТВА ДОМА**  
ДОМОКОМПЛЕКТ - 653 412 РУБ.  
БАЗА - 1 585 815 РУБ.  
С ОТДЕЛКОЙ - 2 594 007 РУБ.

Общая площадь.....79 м<sup>2</sup>.  
Этажей.....2.  
Спален.....2.

**В СТОИМОСТЬ СТРОИТЕЛЬСТВА ВКЛЮЧЕНО:**

- Материалы и инструменты.
- Строительно — монтажные работы.
- Инвентарные и накладные расходы.
- Вагончик для проживания строителей.
- Доставка в пределах 40 км от Иркутска

Дом может быть построен в 3 различных комплектациях - ДОМОКОМПЛЕКТ, БАЗА и С ОТДЕЛКОЙ. Подробности по различию комплектаций можно узнать на сайте.



**56-70-56**

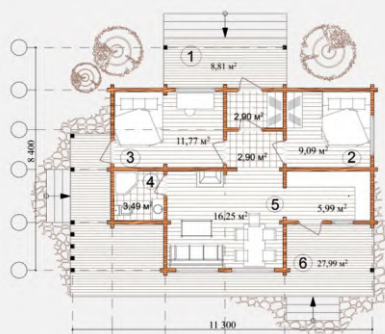




ИСТОК СТРОЙ



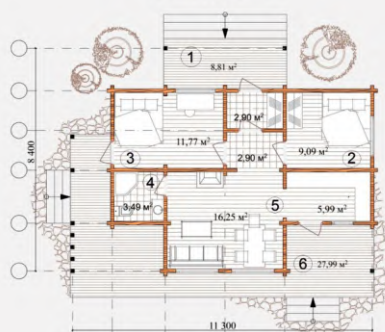
План 1-го этажа



1. Терраса
2. Спальня
3. Спальня
4. С/У
5. Кухня-столовая
6. Терраса



План 1-го этажа



1. Терраса
2. Спальня
3. Спальня
4. С/У
5. Кухня-столовая
6. Терраса

**СТОИМОСТЬ СТРОИТЕЛЬСТВА ДОМА**  
 ДОМОКОМПЛЕКТ - 436 613 РУБ.  
 БАЗА - 1 505 388 РУБ.  
 С ОТДЕЛКОЙ - 2 270 401 РУБ.

Общая площадь.....89 м2.  
 Этажей.....1.  
 Спален.....2.

**В СТОИМОСТЬ СТРОИТЕЛЬСТВА ВКЛЮЧЕНО:**

- Материалы и инструменты.
- Строительно — монтажные работы.
- Инвентарные и накладные расходы.
- Вагончик для проживания строителей.
- Доставка в пределах 40 км от Иркутска

Дом может быть построен в 3 различных комплектациях - ДОМОКОМПЛЕКТ, БАЗА и С ОТДЕЛКОЙ. Подробности по различию комплектаций можно узнать на сайте.



**56-70-56**

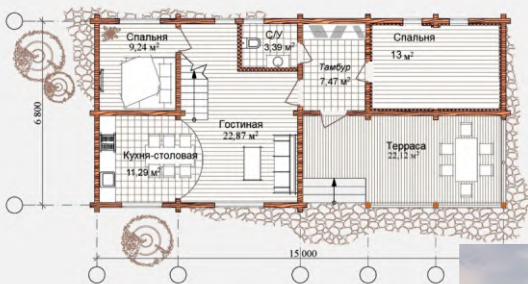




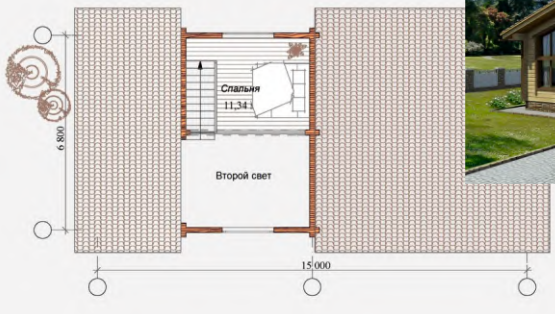
ИСТОК СТРОЙ



План 1-го этажа



План 2-го этажа



**СТОИМОСТЬ СТРОИТЕЛЬСТВА ДОМА**  
ДОМОКОМПЛЕКТ - 609 391 РУБ.  
БАЗА - 1 978 581 РУБ.  
С ОТДЕЛКОЙ - 3 252 380 РУБ.

Общая площадь.....101 м<sup>2</sup>.  
Этажей.....2.

**В СТОИМОСТЬ СТРОИТЕЛЬСТВА ВКЛЮЧЕНО:**

- Материалы и инструменты.
- Строительно — монтажные работы.
- Инвентарные и накладные расходы.
- Вагончик для проживания строителей.
- Доставка в пределах 40 км от Иркутска

Дом может быть построен в 3 различных комплектациях - ДОМОКОМПЛЕКТ, БАЗА и С ОТДЕЛКОЙ. Подробности по различию комплектаций можно узнать на сайте.

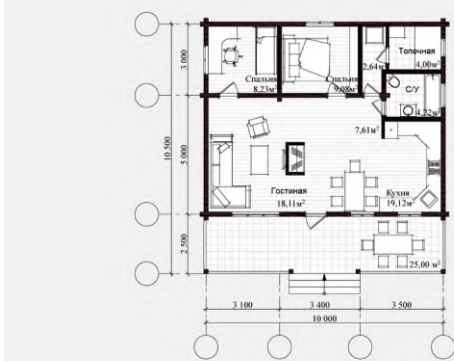


**56-70-56**





ИСТОК СТРОЙ



Дом может быть построен в 3 различных комплектациях - ДОМОКОМПЛЕКТ, БАЗА и С ОТДЕЛКОЙ. Подробности по различию комплектаций можно узнать на сайте.

**СТОИМОСТЬ СТРОИТЕЛЬСТВА ДОМА**  
ДОМОКОМПЛЕКТ - 413 255 РУБ.  
БАЗА - 1 515 807 РУБ.  
С ОТДЕЛКОЙ - 2 313 594 РУБ.

Общая площадь.....97 м<sup>2</sup>.  
Этажей.....1.  
Спален.....2.

**В СТОИМОСТЬ СТРОИТЕЛЬСТВА ВКЛЮЧЕНО:**

- Материалы и инструменты.
- Строительно — монтажные работы.
- Инвентарные и накладные расходы.
- Вагончик для проживания строителей.
- Доставка в пределах 40 км от Иркутска



**56-70-56**





ИСТОК СТРОЙ



План 1-го этажа



Дом может быть построен в 3 различных комплектациях - ДОМОКОМПЛЕКТ, БАЗА и С ОТДЕЛКОЙ. Подробности по различию комплектаций можно узнать на сайте.

**СТОИМОСТЬ СТРОИТЕЛЬСТВА ДОМА**  
ДОМОКОМПЛЕКТ - 679 175 РУБ.  
БАЗА - 2 085 858 РУБ.  
С ОТДЕЛКОЙ - 3 033 640 РУБ.

Общая площадь.....108 м2.  
Этажей.....1.  
Спален.....1.

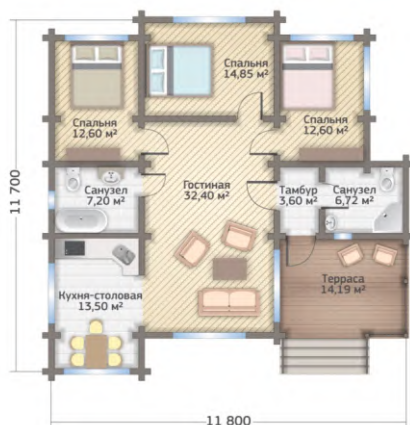
**В СТОИМОСТЬ СТРОИТЕЛЬСТВА ВКЛЮЧЕНО:**

- Материалы и инструменты.
- Строительно — монтажные работы.
- Инвентарные и накладные расходы.
- Вагончик для проживания строителей.
- Доставка в пределах 40 км от Иркутска



**56-70-56**





Дом может быть построен в 3 различных комплектациях - ДОМОКОМПЛЕКТ, БАЗА и С ОТДЕЛКОЙ. Подробности по различию комплектаций можно узнать на сайте.

## СТОИМОСТЬ СТРОИТЕЛЬСТВА ДОМА

ДОМОКОМПЛЕКТ - 752 842 РУБ.

БАЗА - 2 345 599 РУБ.

С ОТДЕЛКОЙ - 3 408 737 РУБ.

Общая площадь.....118 м<sup>2</sup>.

Этажей.....1.

Спален.....3.

## В СТОИМОСТЬ СТРОИТЕЛЬСТВА ВКЛЮЧЕНО:

- Материалы и инструменты.
- Строительно — монтажные работы.
- Инвентарные и накладные расходы.
- Вагончик для проживания строителей.
- Доставка в пределах 40 км от Иркутска

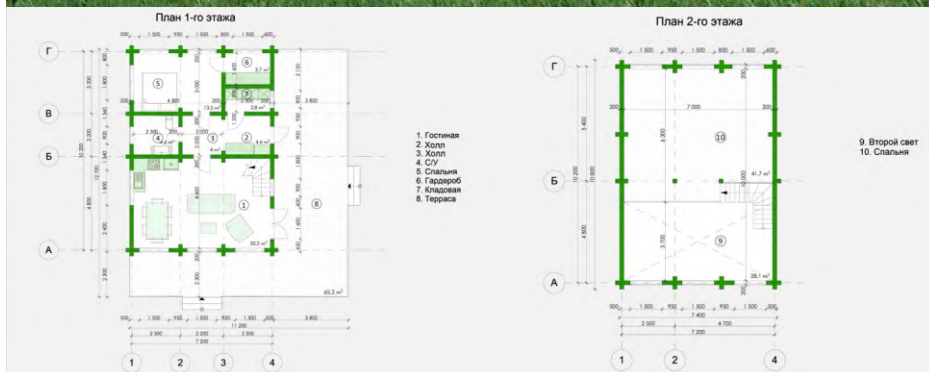


56-70-56





ИСТОК СТРОЙ



**СТОИМОСТЬ СТРОИТЕЛЬСТВА ДОМА**  
 ДОМОКОМПЛЕКТ - 643 704 РУБ.  
 БАЗА - 1 782 127 РУБ.  
 С ОТДЕЛКОЙ - 2 865 355 РУБ.

Общая площадь.....123 м<sup>2</sup>.  
 Этажей.....2.  
 Спален.....3.

**В СТОИМОСТЬ СТРОИТЕЛЬСТВА ВКЛЮЧЕНО:**

- Материалы и инструменты.
- Строительно — монтажные работы.
- Инвентарные и накладные расходы.
- Вагончик для проживания строителей.
- Доставка в пределах 40 км от Иркутска



Дом может быть построен в 3 различных комплектациях - ДОМОКОМПЛЕКТ, БАЗА и С ОТДЕЛКОЙ. Подробности по различию комплектаций можно узнать на сайте.



**56-70-56**



# Проект БМ-130



ИСТОК СТРОЙ



Дом может быть построен в 3 различных комплектациях - ДОМОКОМПЛЕКТ, БАЗА и С ОТДЕЛКОЙ. Подробности по различию комплектаций можно узнать на сайте.

**СТОИМОСТЬ СТРОИТЕЛЬСТВА ДОМА**  
ДОМОКОМПЛЕКТ - 863 024 РУБ.  
БАЗА - 2 146 376 РУБ.  
С ОТДЕЛКОЙ - 3 489 935 РУБ.

Общая площадь.....130 м<sup>2</sup>.  
Этажей.....2.  
Спален.....5.

**В СТОИМОСТЬ СТРОИТЕЛЬСТВА ВКЛЮЧЕНО:**

- Материалы и инструменты.
- Строительно — монтажные работы.
- Инвентарные и накладные расходы.
- Вагончик для проживания строителей.
- Доставка в пределах 40 км от Иркутска

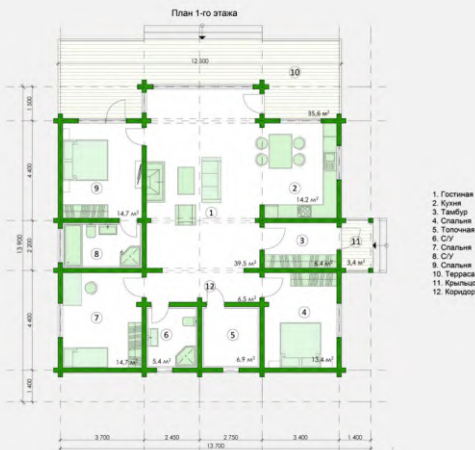


**56-70-56**





ИСТОК СТРОЙ



**СТОИМОСТЬ СТРОИТЕЛЬСТВА ДОМА**  
 ДОМОКОМПЛЕКТ - 991 812 РУБ.  
 БАЗА - 3 080 675 РУБ.  
 С ОТДЕЛКОЙ - 4 442 956 РУБ.

Общая площадь.....128 м<sup>2</sup>.  
 Этажей.....1.  
 Спален.....3.

**В СТОИМОСТЬ СТРОИТЕЛЬСТВА ВКЛЮЧЕНО:**

- Материалы и инструменты.
- Строительно — монтажные работы.
- Инвентарные и накладные расходы.
- Вагончик для проживания строителей.
- Доставка в пределах 40 км от Иркутска



Дом может быть построен в 3 различных комплектациях - ДОМОКОМПЛЕКТ, БАЗА и С ОТДЕЛКОЙ. Подробности по различию комплектаций можно узнать на сайте.



**56-70-56**

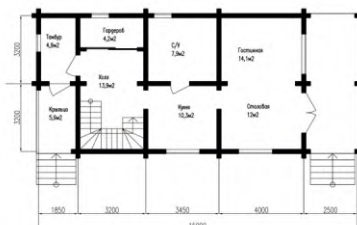




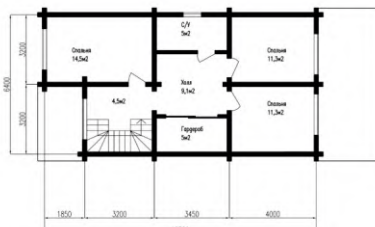
ИСТОК СТРОЙ



План первого этажа



План второго этажа



Дом может быть построен в 3 различных комплектациях - ДОМОКОМПЛЕКТ, БАЗА и С ОТДЕЛКОЙ. Подробности по различию комплектаций можно узнать на сайте.

**СТОИМОСТЬ СТРОИТЕЛЬСТВА ДОМА**  
 ДОМОКОМПЛЕКТ - 946 574 РУБ.  
 БАЗА - 2 460 323 РУБ.  
 С ОТДЕЛКОЙ - 3 980 720 РУБ.

Общая площадь.....134 м<sup>2</sup>.  
 Этажей.....2.  
 Спален.....3.

**В СТОИМОСТЬ СТРОИТЕЛЬСТВА ВКЛЮЧЕНО:**

- Материалы и инструменты.
- Строительно — монтажные работы.
- Инвентарные и накладные расходы.
- Вагончик для проживания строителей.
- Доставка в пределах 40 км от Иркутска



**56-70-56**

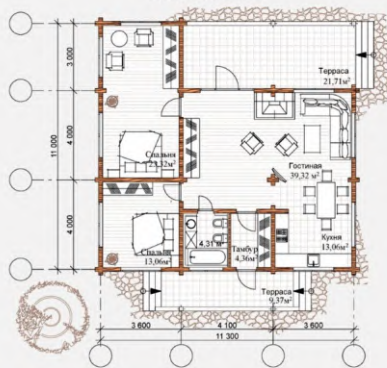




ИСТОК СТРОЙ



План 1-го этажа



Дом может быть построен в 3 различных комплектациях - ДОМОКОМПЛЕКТ, БАЗА и С ОТДЕЛКОЙ. Подробности по различию комплектаций можно узнать на сайте.

**СТОИМОСТЬ СТРОИТЕЛЬСТВА ДОМА**  
ДОМОКОМПЛЕКТ - 573 166 РУБ.  
БАЗА - 1 944 231 РУБ.  
С ОТДЕЛКОЙ - 2 893 863 РУБ.

Общая площадь.....129 м<sup>2</sup>.  
Этажей.....1.  
Спален.....2.

**В СТОИМОСТЬ СТРОИТЕЛЬСТВА ВКЛЮЧЕНО:**

- Материалы и инструменты.
- Строительно — монтажные работы.
- Инвентарные и накладные расходы.
- Вагончик для проживания строителей.
- Доставка в пределах 40 км от Иркутска

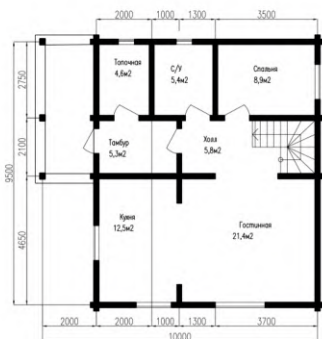


**56-70-56**

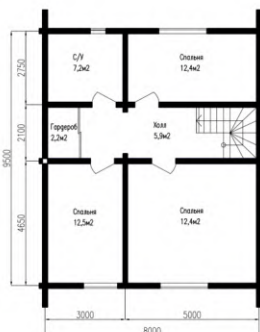




План первого этажа



План второго этажа



## СТОИМОСТЬ СТРОИТЕЛЬСТВА ДОМА

ДОМОКОМПЛЕКТ - 960 948 РУБ.

БАЗА - 2 396 295 РУБ.

С ОТДЕЛКОЙ - 3 856 907 РУБ.

Общая площадь.....142 м2.

Этажей.....2.

Спален.....4.

## В СТОИМОСТЬ СТРОИТЕЛЬСТВА ВКЛЮЧЕНО:

- Материалы и инструменты.
- Строительно — монтажные работы.
- Инвентарные и накладные расходы.
- Вагончик для проживания строителей.
- Доставка в пределах 40 км от Иркутска



Дом может быть построен в 3 различных комплектациях - ДОМОКОМПЛЕКТ, БАЗА и С ОТДЕЛКОЙ. Подробности по различию комплектаций можно узнать на сайте.

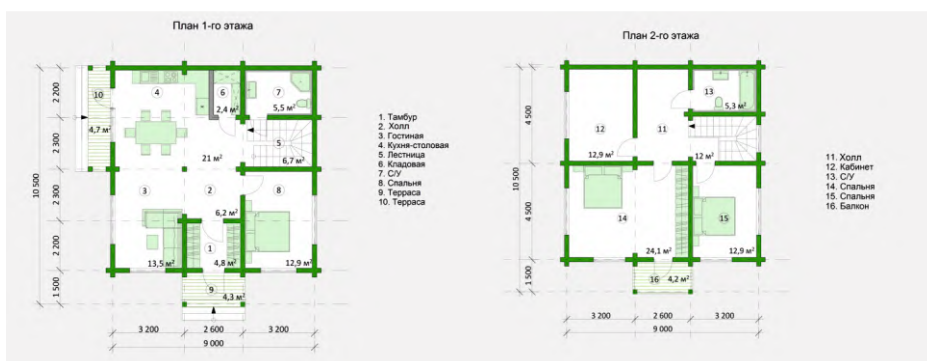


**56-70-56**





ИСТОК СТРОЙ



**СТОИМОСТЬ СТРОИТЕЛЬСТВА ДОМА**  
 ДОМОКОМПЛЕКТ - 905 915 РУБ.  
 БАЗА - 2 320 609 РУБ.  
 С ОТДЕЛКОЙ - 3 715 383 РУБ.

Общая площадь.....143 м2.  
 Этажей.....2.  
 Спален.....3.

**В СТОИМОСТЬ СТРОИТЕЛЬСТВА ВКЛЮЧЕНО:**

- Материалы и инструменты.
- Строительно — монтажные работы.
- Инвентарные и накладные расходы.
- Вагончик для проживания строителей.
- Доставка в пределах 40 км от Иркутска



Дом может быть построен в 3 различных комплектациях - ДОМОКОМПЛЕКТ, БАЗА и С ОТДЕЛКОЙ. Подробности по различию комплектаций можно узнать на сайте.

 **56-70-56**

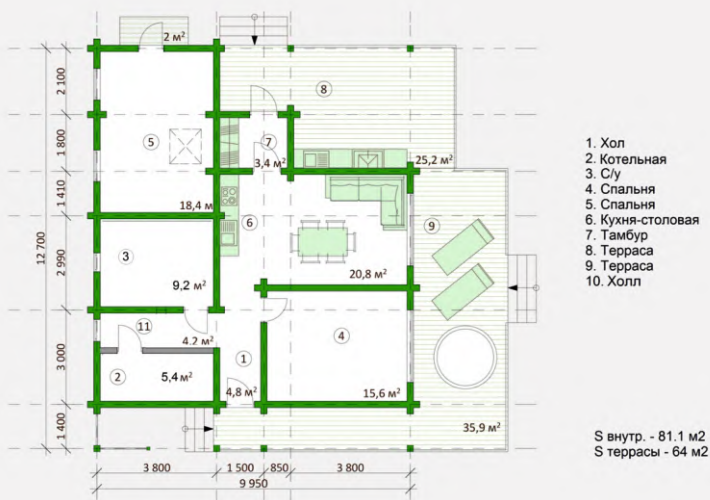




ИСТОК СТРОЙ



План 1 этажа



**СТОИМОСТЬ СТРОИТЕЛЬСТВА ДОМА**  
ДОМОКОМПЛЕКТ - 662 555 РУБ.  
БАЗА - 2 092 097 РУБ.  
С ОТДЕЛКОЙ - 3 002 032 РУБ.

Общая площадь.....138 м2.  
Этажей.....1.  
Спален.....2.

**В СТОИМОСТЬ СТРОИТЕЛЬСТВА ВКЛЮЧЕНО:**

- Материалы и инструменты.
- Строительно — монтажные работы.
- Инвентарные и накладные расходы.
- Вагончик для проживания строителей.
- Доставка в пределах 40 км от Иркутска

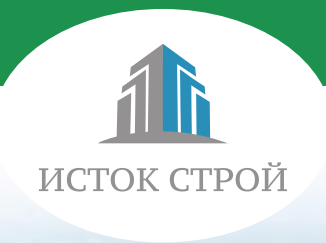


Дом может быть построен в 3 различных комплектациях - ДОМОКОМПЛЕКТ, БАЗА и С ОТДЕЛКОЙ. Подробности по различию комплектаций можно узнать на сайте.

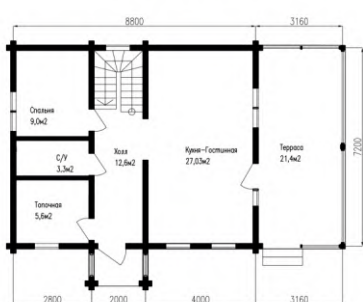


**56-70-56**

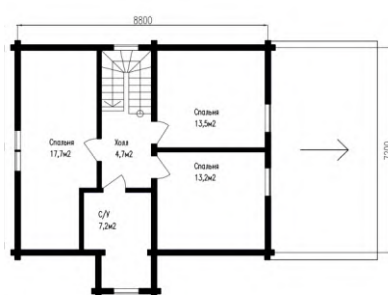




План 1-го этажа



План второго этажа



**СТОИМОСТЬ СТРОИТЕЛЬСТВА ДОМА**  
ДОМОКОМПЛЕКТ - 780 229 РУБ.  
БАЗА - 2 024 855 РУБ.  
С ОТДЕЛКОЙ - 3 389 631 РУБ.

Общая площадь.....145 м2.  
Этажей.....2.  
Спален.....4.

**В СТОИМОСТЬ СТРОИТЕЛЬСТВА ВКЛЮЧЕНО:**

- Материалы и инструменты.
- Строительно — монтажные работы.
- Инвентарные и накладные расходы.
- Вагончик для проживания строителей.
- Доставка в пределах 40 км от Иркутска



Дом может быть построен в 3 различных комплектациях - ДОМОКОМПЛЕКТ, БАЗА и С ОТДЕЛКОЙ. Подробности по различию комплектаций можно узнать на сайте.

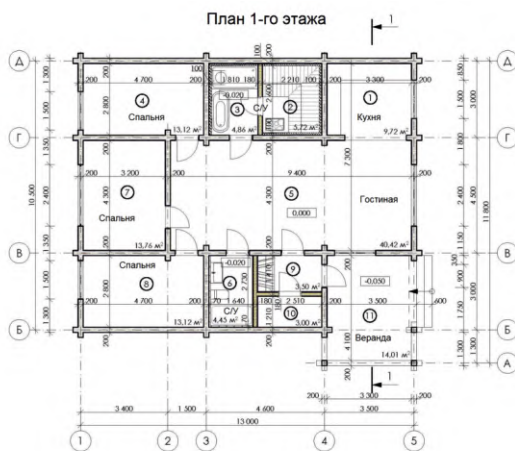


**56-70-56**





ИСТОК СТРОЙ



**СТОИМОСТЬ СТРОИТЕЛЬСТВА ДОМА**  
 ДОМОКОМПЛЕКТ - 866 038 РУБ.  
 БАЗА - 2 517 168 РУБ.  
 С ОТДЕЛКОЙ - 3 546 382 РУБ.

Общая площадь.....146 м2.  
 Этажей.....1  
 Спален.....3

**В СТОИМОСТЬ СТРОИТЕЛЬСТВА ВКЛЮЧЕНО:**

- Материалы и инструменты.
- Строительно — монтажные работы.
- Инвентарные и накладные расходы.
- Вагончик для проживания строителей.
- Доставка в пределах 40 км от Иркутска



Дом может быть построен в 3 различных комплектациях - ДОМОКОМПЛЕКТ, БАЗА и С ОТДЕЛКОЙ. Подробности по различию комплектаций можно узнать на сайте.

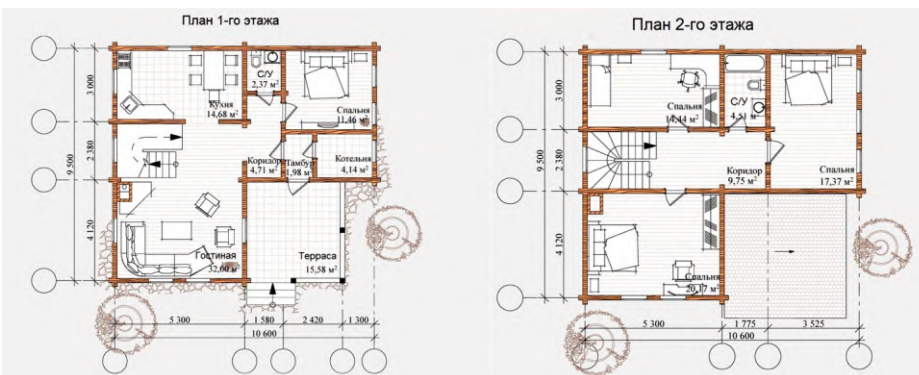


**56-70-56**





**СТОИМОСТЬ СТРОИТЕЛЬСТВА ДОМА**  
 ДОМОКОМПЛЕКТ - 683 261 РУБ.  
 БАЗА - 1 972 617 РУБ.  
 С ОТДЕЛКОЙ - 3 368 066 РУБ.



Общая площадь.....154 м<sup>2</sup>.  
 Этажей.....2  
 Спален.....4

**В СТОИМОСТЬ СТРОИТЕЛЬСТВА ВКЛЮЧЕНО:**

- Материалы и инструменты.
- Строительно — монтажные работы.
- Инвентарные и накладные расходы.
- Вагончик для проживания строителей.
- Доставка в пределах 40 км от Иркутска

Дом может быть построен в 3 различных комплектациях - ДОМОКОМПЛЕКТ, БАЗА и С ОТДЕЛКОЙ. Подробности по различию комплектаций можно узнать на сайте.



**56-70-56**

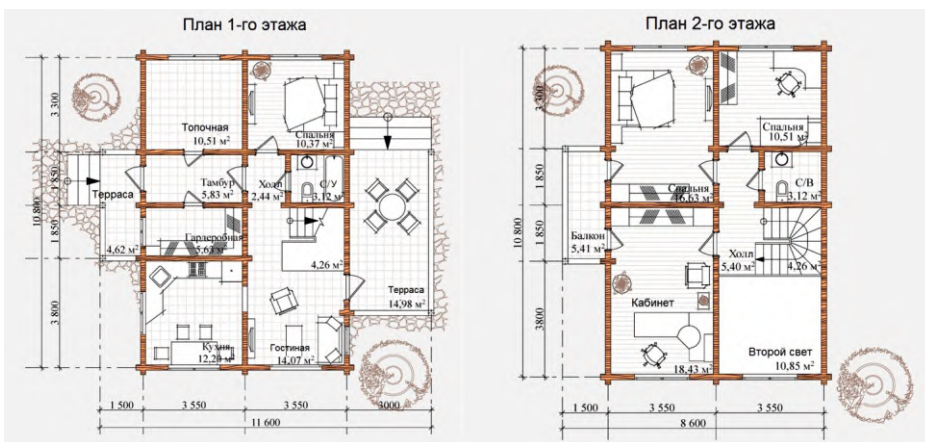




ИСТОК СТРОЙ



**СТОИМОСТЬ СТРОИТЕЛЬСТВА ДОМА**  
 ДОМОКОМПЛЕКТ - 1 063 772 РУБ.  
 БАЗА - 2 791 417 РУБ.  
 С ОТДЕЛКОЙ - 4 588 560 РУБ.



Общая площадь.....159 м2.  
 Этажей.....2  
 Спален.....4

**В СТОИМОСТЬ СТРОИТЕЛЬСТВА ВКЛЮЧЕНО:**

- Материалы и инструменты.
- Строительно — монтажные работы.
- Инвентарные и накладные расходы.
- Вагончик для проживания строителей.
- Доставка в пределах 40 км от Иркутска

Дом может быть построен в 3 различных комплектациях - ДОМОКОМПЛЕКТ, БАЗА и С ОТДЕЛКОЙ. Подробности по различию комплектаций можно узнать на сайте.



**56-70-56**

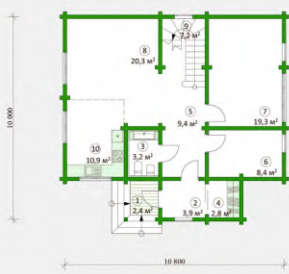




ИСТОК СТРОЙ

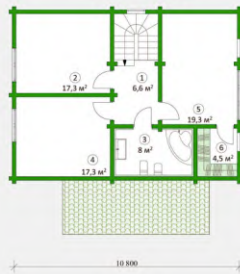


План 1-го этажа



1. Терраса
2. Тамбур
3. СУУ
4. Гардероб
5. Холл
6. Торговая
7. Кабинет
8. Гостиная
9. Лестница
10. Кухня

План 2-го этажа



1. Холл
2. Спальня
3. СУУ
4. Спальня
5. Спальня
6. Гардероб



Дом может быть построен в 3 различных комплектациях - ДОМОКОМПЛЕКТ, БАЗА и С ОТДЕЛКОЙ. Подробности по различию комплектаций можно узнать на сайте.

**СТОИМОСТЬ СТРОИТЕЛЬСТВА ДОМА**  
ДОМОКОМПЛЕКТ - 1 039 918 РУБ.  
БАЗА - 2 608 108 РУБ.  
С ОТДЕЛКОЙ - 4 151 712 РУБ.

Общая площадь.....160 м<sup>2</sup>.  
Этажей.....2  
Спален.....4

**В СТОИМОСТЬ СТРОИТЕЛЬСТВА ВКЛЮЧЕНО:**

- Материалы и инструменты.
- Строительно — монтажные работы.
- Инвентарные и накладные расходы.
- Вагончик для проживания строителей.
- Доставка в пределах 40 км от Иркутска

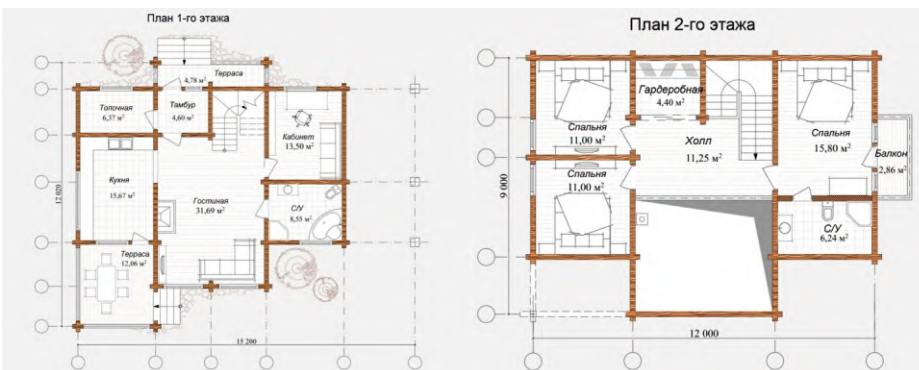


**56-70-56**





**СТОИМОСТЬ СТРОИТЕЛЬСТВА ДОМА**  
 ДОМОКОМПЛЕКТ - 1 165 373 РУБ.  
 БАЗА - 3 100 376 РУБ.  
 С ОТДЕЛКОЙ - 5 026 873 РУБ.



Общая площадь.....161 м<sup>2</sup>.  
 Этажей.....2  
 Спален.....4

**В СТОИМОСТЬ СТРОИТЕЛЬСТВА ВКЛЮЧЕНО:**

- Материалы и инструменты.
- Строительно — монтажные работы.
- Инвентарные и накладные расходы.
- Вагончик для проживания строителей.
- Доставка в пределах 40 км от Иркутска

Дом может быть построен в 3 различных комплектациях - ДОМОКОМПЛЕКТ, БАЗА и С ОТДЕЛКОЙ. Подробности по различию комплектаций можно узнать на сайте.



**56-70-56**

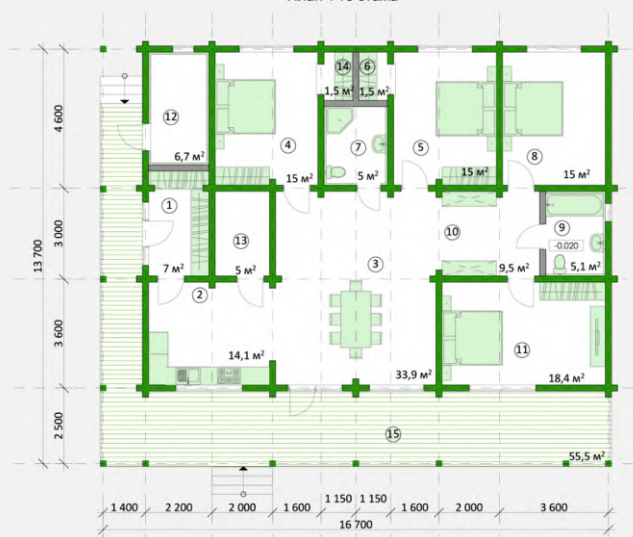




ИСТОК СТРОЙ



План 1-го этажа



1. Тамбур
2. Кухня
3. Гостиная
4. Спальня
5. Спальня
6. Гардеробная
7. С/У
8. Спальня
9. С/У
10. Холл
11. Спальня
12. Топочная
13. Кладовая
14. Гардеробная
15. Терраса

**СТОИМОСТЬ СТРОИТЕЛЬСТВА ДОМА**  
 ДОМОКОМПЛЕКТ - 882 209 РУБ.  
 БАЗА - 3 112 611 РУБ.  
 С ОТДЕЛКОЙ - 4 577 789 РУБ.

Общая площадь.....152 м<sup>2</sup>.  
 Этажей.....1  
 Спален.....4

**В СТОИМОСТЬ СТРОИТЕЛЬСТВА ВКЛЮЧЕНО:**

- Материалы и инструменты.
- Строительно — монтажные работы.
- Инвентарные и накладные расходы.
- Вагончик для проживания строителей.
- Доставка в пределах 40 км от Иркутска



Дом может быть построен в 3 различных комплектациях - ДОМОКОМПЛЕКТ, БАЗА и С ОТДЕЛКОЙ. Подробности по различию комплектаций можно узнать на сайте.

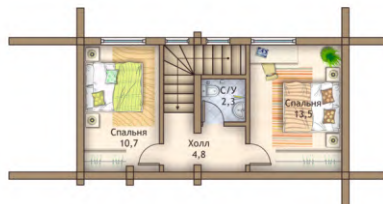


**56-70-56**





ИСТОК СТРОЙ



Дом может быть построен в 3 различных комплектациях - ДОМОКОМПЛЕКТ, БАЗА и С ОТДЕЛКОЙ. Подробности по различию комплектаций можно узнать на сайте.

**СТОИМОСТЬ СТРОИТЕЛЬСТВА ДОМА**  
ДОМОКОМПЛЕКТ - 1 148 043 РУБ.  
БАЗА - 3 364 550 РУБ.  
С ОТДЕЛКОЙ - 5 662 943 РУБ.

Общая площадь.....166 м2.  
Этажей.....2  
Спален.....4

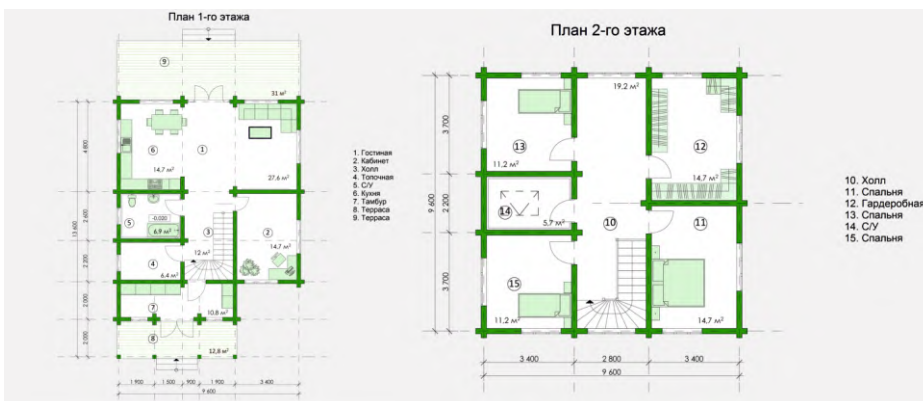
**В СТОИМОСТЬ СТРОИТЕЛЬСТВА ВКЛЮЧЕНО:**

- Материалы и инструменты.
- Строительно — монтажные работы.
- Инвентарные и накладные расходы.
- Вагончик для проживания строителей.
- Доставка в пределах 40 км от Иркутска



**56-70-56**





Дом может быть построен в 3 различных комплектациях - ДОМОКОМПЛЕКТ, БАЗА и С ОТДЕЛКОЙ. Подробности по различию комплектаций можно узнать на сайте.

**СТОИМОСТЬ СТРОИТЕЛЬСТВА ДОМА**  
 ДОМОКОМПЛЕКТ - 1 432 597 РУБ.  
 БАЗА - 3 410 534 РУБ.  
 С ОТДЕЛКОЙ - 5 468 133 РУБ.

Общая площадь.....170 м<sup>2</sup>.  
 Этажей.....2  
 Спален.....4

**В СТОИМОСТЬ СТРОИТЕЛЬСТВА ВКЛЮЧЕНО:**

- Материалы и инструменты.
- Строительно — монтажные работы.
- Инвентарные и накладные расходы.
- Вагончик для проживания строителей.
- Доставка в пределах 40 км от Иркутска



**56-70-56**





ИСТОК СТРОЙ



План 1-го этажа



Дом может быть построен в 3 различных комплектациях - ДОМОКОМПЛЕКТ, БАЗА и С ОТДЕЛКОЙ. Подробности по различию комплектаций можно узнать на сайте.

**СТОИМОСТЬ СТРОИТЕЛЬСТВА ДОМА**  
 ДОМОКОМПЛЕКТ - 854 359 РУБ.  
 БАЗА - 3 035 725 РУБ.  
 С ОТДЕЛКОЙ - 4 502 199 РУБ.

Общая площадь.....167 м<sup>2</sup>.  
 Этажей.....1  
 Спален.....3

**В СТОИМОСТЬ СТРОИТЕЛЬСТВА ВКЛЮЧЕНО:**

- Материалы и инструменты.
- Строительно — монтажные работы.
- Инвентарные и накладные расходы.
- Вагончик для проживания строителей.
- Доставка в пределах 40 км от Иркутска



**56-70-56**



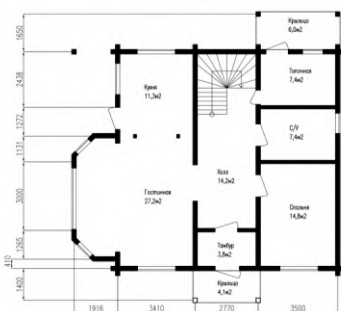


ИСТОК СТРОЙ

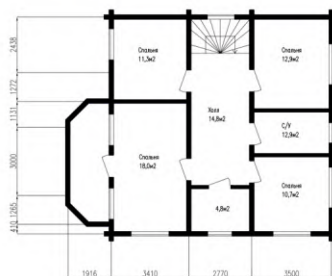


**СТОИМОСТЬ СТРОИТЕЛЬСТВА ДОМА**  
 ДОМОКОМПЛЕКТ - 1 225 187 РУБ.  
 БАЗА - 3 218 784 РУБ.  
 С ОТДЕЛКОЙ - 5 286 261 РУБ.

План первого этажа



План второго этажа



Общая площадь.....181 м<sup>2</sup>.  
 Этажей.....2  
 Спален.....5

**В СТОИМОСТЬ СТРОИТЕЛЬСТВА ВКЛЮЧЕНО:**

- Материалы и инструменты.
- Строительно — монтажные работы.
- Инвентарные и накладные расходы.
- Вагончик для проживания строителей.
- Доставка в пределах 40 км от Иркутска

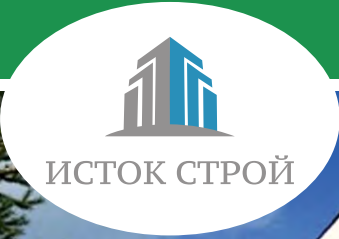


Дом может быть построен в 3 различных комплектациях - ДОМОКОМПЛЕКТ, БАЗА и С ОТДЕЛКОЙ. Подробности по различию комплектаций можно узнать на сайте.



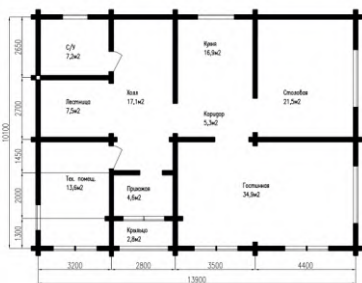
**56-70-56**



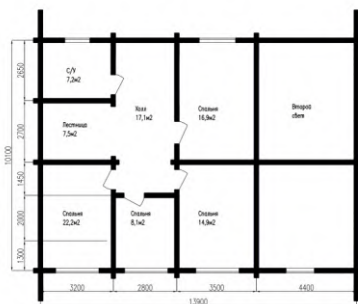


**СТОИМОСТЬ СТРОИТЕЛЬСТВА ДОМА**  
 ДОМОКОМПЛЕКТ - 1 246 893 РУБ.  
 БАЗА - 3 200 288 РУБ.  
 С ОТДЕЛКОЙ - 5 206 958 РУБ.

План первого этажа



План второго этажа



Общая площадь.....200 м2.  
 Этажей.....2  
 Спален.....3

- В СТОИМОСТЬ СТРОИТЕЛЬСТВА ВКЛЮЧЕНО:**
- Материалы и инструменты.
  - Строительно — монтажные работы.
  - Инвентарные и накладные расходы.
  - Вагончик для проживания строителей.
  - Доставка в пределах 40 км от Иркутска



Дом может быть построен в 3 различных комплектациях - ДОМОКОМПЛЕКТ, БАЗА и С ОТДЕЛКОЙ. Подробности по различию комплектаций можно узнать на сайте.

 **56-70-56**



# Проект МАГНОЛИЯ



ИСТОК СТРОЙ



Дом может быть построен в 3 различных комплектациях - ДОМОКОМПЛЕКТ, БАЗА и С ОТДЕЛКОЙ. Подробности по различию комплектаций можно узнать на сайте.

**СТОИМОСТЬ СТРОИТЕЛЬСТВА ДОМА**  
ДОМОКОМПЛЕКТ - 1 153 926 РУБ.  
БАЗА - 2 740 434 РУБ.  
С ОТДЕЛКОЙ - 4 229 938 РУБ.

Общая площадь.....200 м<sup>2</sup>.  
Этажей.....2  
Спален.....3

### В СТОИМОСТЬ СТРОИТЕЛЬСТВА ВКЛЮЧЕНО:

- Материалы и инструменты.
- Строительно — монтажные работы.
- Инвентарные и накладные расходы.
- Вагончик для проживания строителей.
- Доставка в пределах 40 км от Иркутска

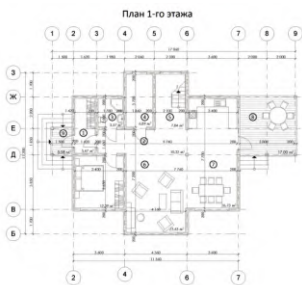


**56-70-56**





ИСТОК СТРОЙ



Дом может быть построен в 3 различных комплектациях - ДОМОКОМПЛЕКТ, БАЗА и С ОТДЕЛКОЙ. Подробности по различию комплектаций можно узнать на сайте.

**СТОИМОСТЬ СТРОИТЕЛЬСТВА ДОМА**  
 ДОМОКОМПЛЕКТ - 1 477 169 РУБ.  
 БАЗА - 3 494 307 РУБ.  
 С ОТДЕЛКОЙ - 5 481 312 РУБ.

Общая площадь.....208 м2.  
 Этажей.....2  
 Спален.....4

**В СТОИМОСТЬ СТРОИТЕЛЬСТВА ВКЛЮЧЕНО:**

- Материалы и инструменты.
- Строительно — монтажные работы.
- Инвентарные и накладные расходы.
- Вагончик для проживания строителей.
- Доставка в пределах 40 км от Иркутска



**56-70-56**

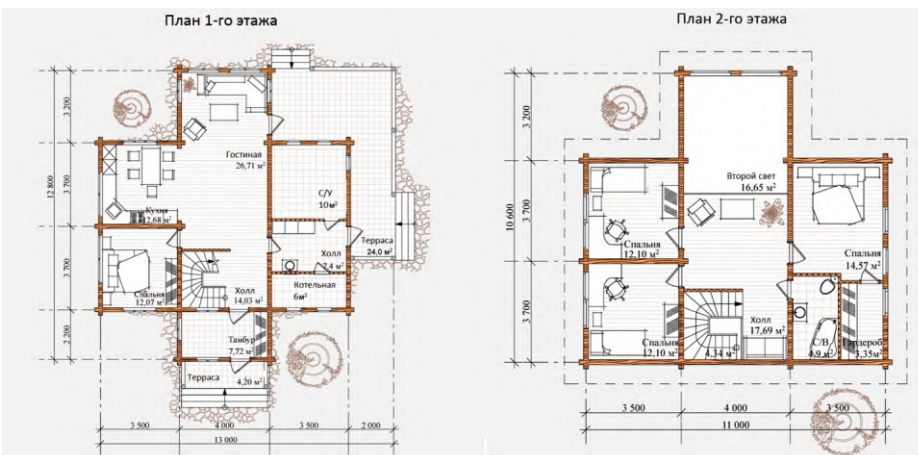




ИСТОК СТРОЙ



**СТОИМОСТЬ СТРОИТЕЛЬСТВА ДОМА**  
 ДОМОКОМПЛЕКТ - 1 252 921 РУБ.  
 БАЗА - 3 439 152 РУБ.  
 С ОТДЕЛКОЙ - 5 885 524 РУБ.



Общая площадь.....209 м2.  
 Этажей.....2  
 Спален.....4

**В СТОИМОСТЬ СТРОИТЕЛЬСТВА ВКЛЮЧЕНО:**

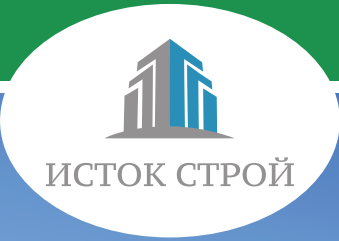
- Материалы и инструменты.
- Строительно — монтажные работы.
- Инвентарные и накладные расходы.
- Вагончик для проживания строителей.
- Доставка в пределах 40 км от Иркутска

Дом может быть построен в 3 различных комплектациях - ДОМОКОМПЛЕКТ, БАЗА и С ОТДЕЛКОЙ. Подробности по различию комплектаций можно узнать на сайте.



**56-70-56**





**СТОИМОСТЬ СТРОИТЕЛЬСТВА ДОМА**  
 ДОМОКОМПЛЕКТ - 1 530 840 РУБ.  
 БАЗА - 4 927 568 РУБ.  
 С ОТДЕЛКОЙ - 7 271 549 РУБ.

Общая площадь.....214 м<sup>2</sup>.  
 Этажей.....2  
 Спален.....5

**В СТОИМОСТЬ СТРОИТЕЛЬСТВА ВКЛЮЧЕНО:**

- Материалы и инструменты.
- Строительно — монтажные работы.
- Инвентарные и накладные расходы.
- Вагончик для проживания строителей.
- Доставка в пределах 40 км от Иркутска



Дом может быть построен в 3 различных комплектациях - ДОМОКОМПЛЕКТ, БАЗА и С ОТДЕЛКОЙ. Подробности по различию комплектаций можно узнать на сайте.

 **56-70-56**

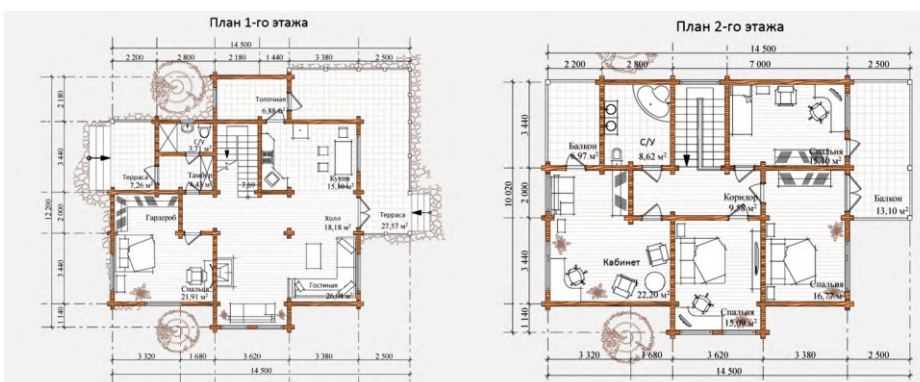




ИСТОК СТРОЙ



**СТОИМОСТЬ СТРОИТЕЛЬСТВА ДОМА**  
 ДОМОКОМПЛЕКТ - 1 343 281 РУБ.  
 БАЗА - 3 634 945 РУБ.  
 С ОТДЕЛКОЙ - 6 095 936 РУБ.



Общая площадь.....224 м<sup>2</sup>.  
 Этажей.....2  
 Спален.....5

**В СТОИМОСТЬ СТРОИТЕЛЬСТВА ВКЛЮЧЕНО:**

- Материалы и инструменты.
- Строительно — монтажные работы.
- Инвентарные и накладные расходы.
- Вагончик для проживания строителей.
- Доставка в пределах 40 км от Иркутска

Дом может быть построен в 3 различных комплектациях - ДОМОКОМПЛЕКТ, БАЗА и С ОТДЕЛКОЙ. Подробности по различию комплектаций можно узнать на сайте.



**56-70-56**

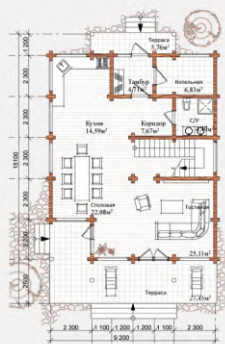




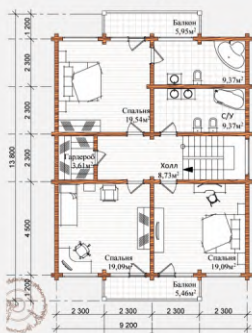
ИСТОК СТРОЙ



План 1-го этажа



План 2-го этажа



Дом может быть построен в 3 различных комплектациях - ДОМОКОМПЛЕКТ, БАЗА и С ОТДЕЛКОЙ. Подробности по различию комплектаций можно узнать на сайте.

**СТОИМОСТЬ СТРОИТЕЛЬСТВА ДОМА**  
ДОМОКОМПЛЕКТ - 1 309 867 РУБ.  
БАЗА - 3 227 757 РУБ.  
С ОТДЕЛКОЙ - 5 506 845 РУБ.

Общая площадь.....227 м<sup>2</sup>.  
Этажей.....2  
Спален.....3

**В СТОИМОСТЬ СТРОИТЕЛЬСТВА ВКЛЮЧЕНО:**

- Материалы и инструменты.
- Строительно — монтажные работы.
- Инвентарные и накладные расходы.
- Вагончик для проживания строителей.
- Доставка в пределах 40 км от Иркутска

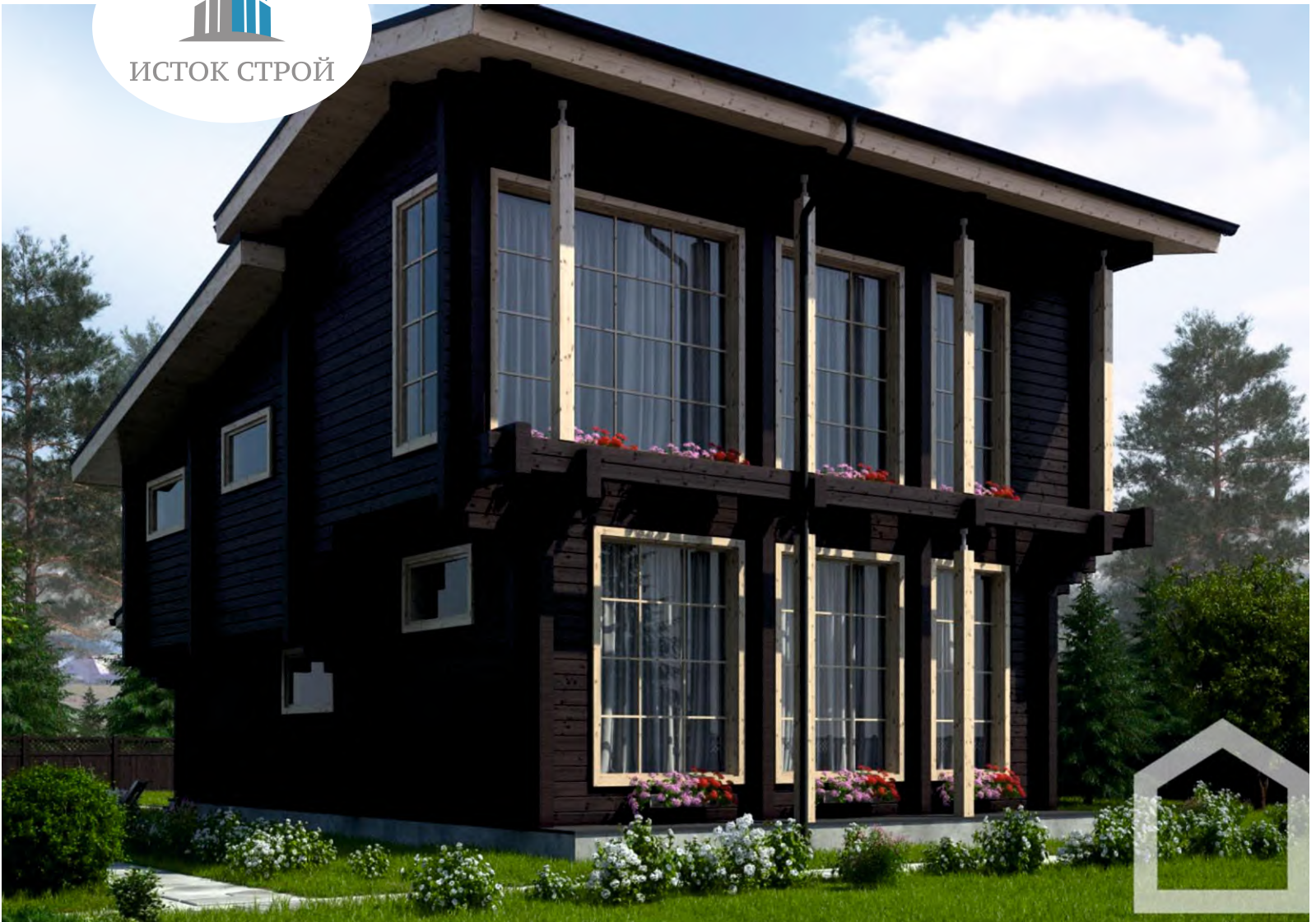


**56-70-56**





ИСТОК СТРОЙ



Дом может быть построен в 3 различных комплектациях - ДОМОКОМПЛЕКТ, БАЗА и С ОТДЕЛКОЙ. Подробности по различию комплектаций можно узнать на сайте.

**СТОИМОСТЬ СТРОИТЕЛЬСТВА ДОМА**  
ДОМОКОМПЛЕКТ - 1 634 472 РУБ.  
БАЗА - 3 837 741 РУБ.  
С ОТДЕЛКОЙ - 6 060 937 РУБ.

Общая площадь.....228 м2.  
Этажей.....2  
Спален.....6

**В СТОИМОСТЬ СТРОИТЕЛЬСТВА ВКЛЮЧЕНО:**

- Материалы и инструменты.
- Строительно — монтажные работы.
- Инвентарные и накладные расходы.
- Вагончик для проживания строителей.
- Доставка в пределах 40 км от Иркутска



**56-70-56**



# Проект СЕВАСТОПОЛЬ



ИСТОК СТРОЙ



## СТОИМОСТЬ СТРОИТЕЛЬСТВА ДОМА

ДОМОКОМПЛЕКТ - 653 412 РУБ.

БАЗА - 1 585 815 РУБ.

С ОТДЕЛКОЙ - 2 594 007 РУБ.

Общая площадь.....235 м<sup>2</sup>.

Этажей.....2

Спален.....4

## В СТОИМОСТЬ СТРОИТЕЛЬСТВА ВКЛЮЧЕНО:

- Материалы и инструменты.
- Строительно — монтажные работы.
- Инвентарные и накладные расходы.
- Вагончик для проживания строителей.
- Доставка в пределах 40 км от Иркутска



Дом может быть построен в 3 различных комплектациях - ДОМОКОМПЛЕКТ, БАЗА и С ОТДЕЛКОЙ. Подробности по различию комплектаций можно узнать на сайте.



**56-70-56**

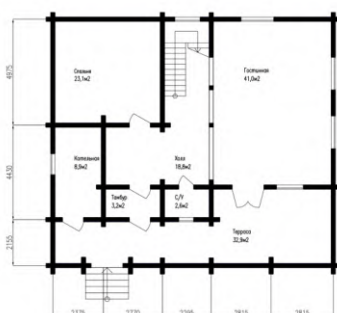




ИСТОК СТРОЙ



План первого этажа



План второго этажа



**СТОИМОСТЬ СТРОИТЕЛЬСТВА ДОМА**  
 ДОМОКОМПЛЕКТ - 1 291 494 РУБ.  
 БАЗА - 3 395 947 РУБ.  
 С ОТДЕЛКОЙ - 5 617 160 РУБ.

Общая площадь.....263 м2.  
 Этажей.....2  
 Спален.....4

**В СТОИМОСТЬ СТРОИТЕЛЬСТВА ВКЛЮЧЕНО:**

- Материалы и инструменты.
- Строительно — монтажные работы.
- Инвентарные и накладные расходы.
- Вагончик для проживания строителей.
- Доставка в пределах 40 км от Иркутска



Дом может быть построен в 3 различных комплектациях - ДОМОКОМПЛЕКТ, БАЗА и С ОТДЕЛКОЙ. Подробности по различию комплектаций можно узнать на сайте.



**56-70-56**





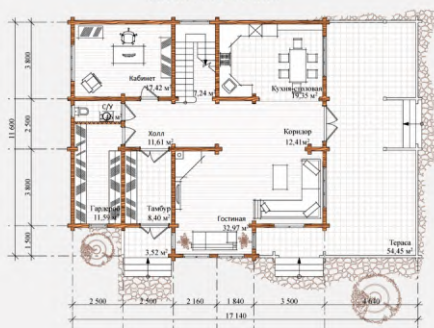




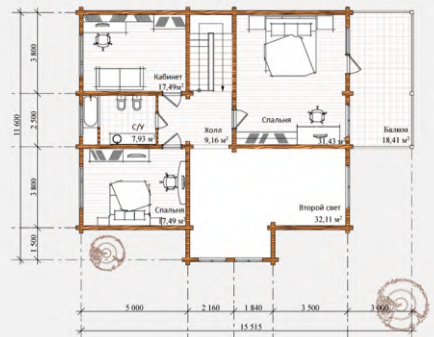
ИСТОК СТРОЙ



План 1-го этажа



План 2-го этажа



**СТОИМОСТЬ СТРОИТЕЛЬСТВА ДОМА**  
 ДОМОКОМПЛЕКТ - 1 663 858 РУБ.  
 БАЗА - 4 226 801 РУБ.  
 С ОТДЕЛКОЙ - 7 155 207 РУБ.

Общая площадь.....315 м<sup>2</sup>.  
 Этажей.....2  
 Спален.....4

**В СТОИМОСТЬ СТРОИТЕЛЬСТВА ВКЛЮЧЕНО:**

- Материалы и инструменты.
- Строительно — монтажные работы.
- Инвентарные и накладные расходы.
- Вагончик для проживания строителей.
- Доставка в пределах 40 км от Иркутска

Дом может быть построен в 3 различных комплектациях - ДОМОКОМПЛЕКТ, БАЗА и С ОТДЕЛКОЙ. Подробности по различию комплектаций можно узнать на сайте.

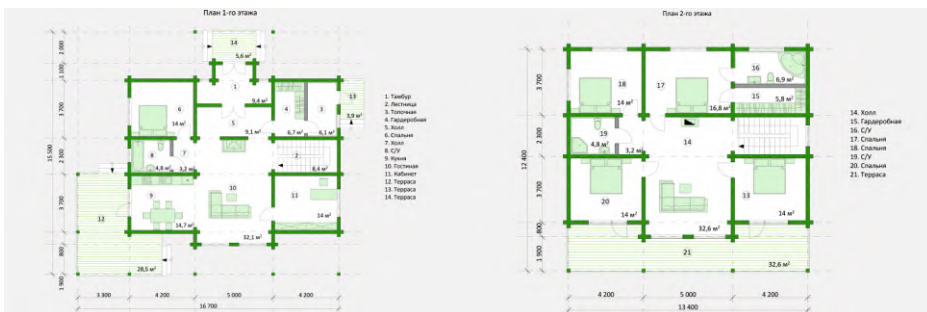


**56-70-56**





ИСТОК СТРОЙ



Дом может быть построен в 3 различных комплектациях - ДОМОКОМПЛЕКТ, БАЗА и С ОТДЕЛКОЙ. Подробности по различию комплектаций можно узнать на сайте.

**СТОИМОСТЬ СТРОИТЕЛЬСТВА ДОМА**  
ДОМОКОМПЛЕКТ - 1 590 191 РУБ.  
БАЗА - 4 112 059 РУБ.  
С ОТДЕЛКОЙ - 7 001 823 РУБ.

Общая площадь.....287 м2.  
Этажей.....2  
Спален.....5

**В СТОИМОСТЬ СТРОИТЕЛЬСТВА ВКЛЮЧЕНО:**

- Материалы и инструменты.
- Строительно — монтажные работы.
- Инвентарные и накладные расходы.
- Вагончик для проживания строителей.
- Доставка в пределах 40 км от Иркутска

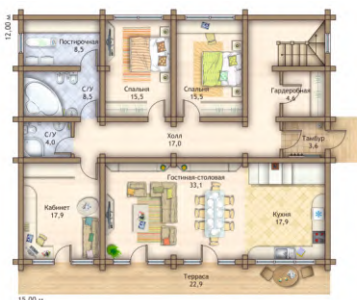


**56-70-56**





ИСТОК СТРОЙ



Дом может быть построен в 3 различных комплектациях - ДОМОКОМПЛЕКТ, БАЗА и С ОТДЕЛКОЙ. Подробности по различию комплектаций можно узнать на сайте.

**СТОИМОСТЬ СТРОИТЕЛЬСТВА ДОМА**  
ДОМОКОМПЛЕКТ - 1 940 791 РУБ.  
БАЗА - 4 594 886 РУБ.  
С ОТДЕЛКОЙ - 7 567 325 РУБ.

Общая площадь.....334 м2.  
Этажей.....2  
Спален.....7

**В СТОИМОСТЬ СТРОИТЕЛЬСТВА ВКЛЮЧЕНО:**

- Материалы и инструменты.
- Строительно — монтажные работы.
- Инвентарные и накладные расходы.
- Вагончик для проживания строителей.
- Доставка в пределах 40 км от Иркутска



**56-70-56**

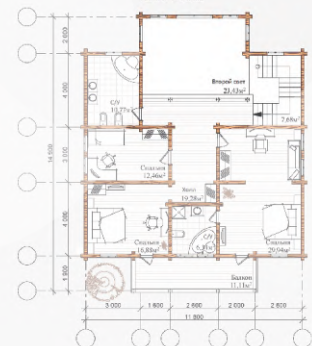




План 1-го этажа



План 2-го этажа



**СТОИМОСТЬ СТРОИТЕЛЬСТВА ДОМА**  
ДОМОКОМПЛЕКТ - 1 705 183 РУБ.  
БАЗА - 4 330 548 РУБ.  
С ОТДЕЛКОЙ - 7 163 213 РУБ.

Общая площадь.....291 м<sup>2</sup>.  
Этажей.....2  
Спален.....4

**В СТОИМОСТЬ СТРОИТЕЛЬСТВА ВКЛЮЧЕНО:**

- Материалы и инструменты.
- Строительно — монтажные работы.
- Инвентарные и накладные расходы.
- Вагончик для проживания строителей.
- Доставка в пределах 40 км от Иркутска

Дом может быть построен в 3 различных комплектациях - ДОМОКОМПЛЕКТ, БАЗА и С ОТДЕЛКОЙ. Подробности по различию комплектаций можно узнать на сайте.



**56-70-56**

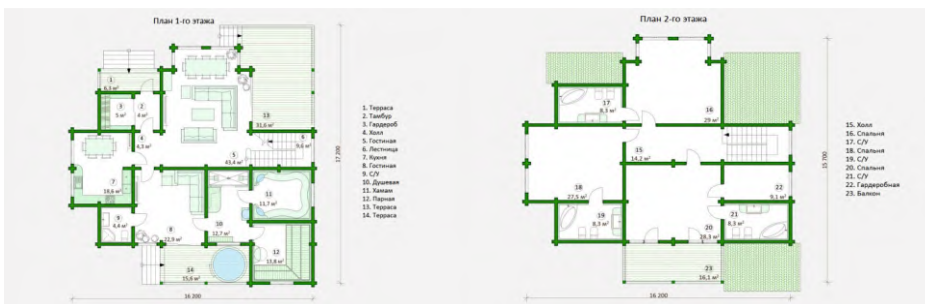




ИСТОК СТРОЙ



**СТОИМОСТЬ СТРОИТЕЛЬСТВА ДОМА**  
 ДОМОКОМПЛЕКТ - 653 412 РУБ.  
 БАЗА - 1 585 815 РУБ.  
 С ОТДЕЛКОЙ - 2 594 007 РУБ.



Общая площадь.....352 м2.  
 Этажей.....2  
 Спален.....3

**В СТОИМОСТЬ СТРОИТЕЛЬСТВА ВКЛЮЧЕНО:**

- Материалы и инструменты.
- Строительно — монтажные работы.
- Инвентарные и накладные расходы.
- Вагончик для проживания строителей.
- Доставка в пределах 40 км от Иркутска



Дом может быть построен в 3 различных комплектациях - ДОМОКОМПЛЕКТ, БАЗА и С ОТДЕЛКОЙ. Подробности по различию комплектаций можно узнать на сайте.



**56-70-56**





ИСТОК СТРОЙ



Дом может быть построен в 3 различных комплектациях - ДОМОКОМПЛЕКТ, БАЗА и С ОТДЕЛКОЙ. Подробности по различию комплектаций можно узнать на сайте.

**СТОИМОСТЬ СТРОИТЕЛЬСТВА ДОМА**  
 ДОМОКОМПЛЕКТ - 653 412 РУБ.  
 БАЗА - 1 585 815 РУБ.  
 С ОТДЕЛКОЙ - 2 594 007 РУБ.

Общая площадь.....490 м2.  
 Этажей.....2  
 Спален.....4

**В СТОИМОСТЬ СТРОИТЕЛЬСТВА ВКЛЮЧЕНО:**

- Материалы и инструменты.
- Строительно — монтажные работы.
- Инвентарные и накладные расходы.
- Вагончик для проживания строителей.
- Доставка в пределах 40 км от Иркутска

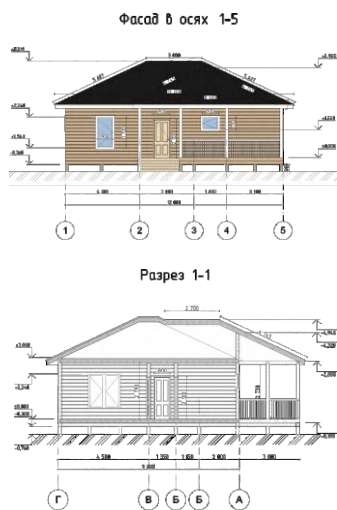
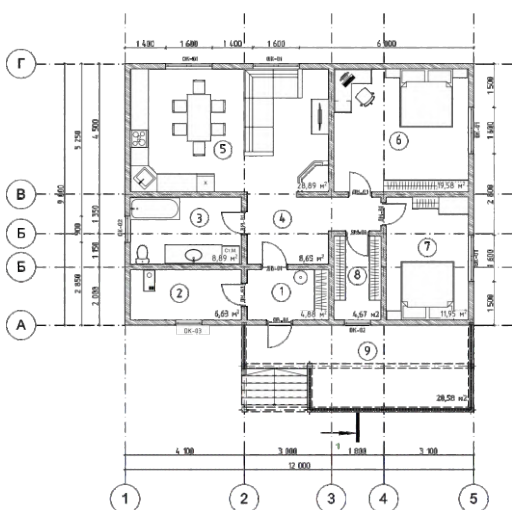


**56-70-56**





ИСТОК СТРОЙ



№	Наименование	Площадь
01	Тюбиду	4,88
02	Ковыльчат	6,63
03	Салон	8,89
04	Прялка	37,05
05	Пухляк/скамья	28,71
06	Спальня	19,58
07	Спальня	11,97
08	Парфюмерия	4,27
09	Терраса	28,58
	<b>Итого</b>	<b>143,76 м²</b>

Дом может быть построен в 3 различных комплектациях - ДОМОКОМПЛЕКТ, БАЗА и С ОТДЕЛКОЙ. Подробности по различию комплектаций можно узнать на сайте.

**СТОИМОСТЬ СТРОИТЕЛЬСТВА ДОМА**  
 ДОМОКОМПЛЕКТ - 1 250 600 РУБ.  
 БАЗА - 2 190 266 РУБ.  
 С ОТДЕЛКОЙ - 3 953 477 РУБ.

Общая площадь ..... 144 м<sup>2</sup>  
 Этажей ..... 1  
 Спален ..... 2

**В СТОИМОСТЬ СТРОИТЕЛЬСТВА ВКЛЮЧЕНО:**  
 Материалы и инструменты.  
 Строительно — монтажные работы.  
 Инвентарные и накладные расходы.  
 Вагончик для проживания строителей.  
 Доставка в пределах 40 км от Иркутска

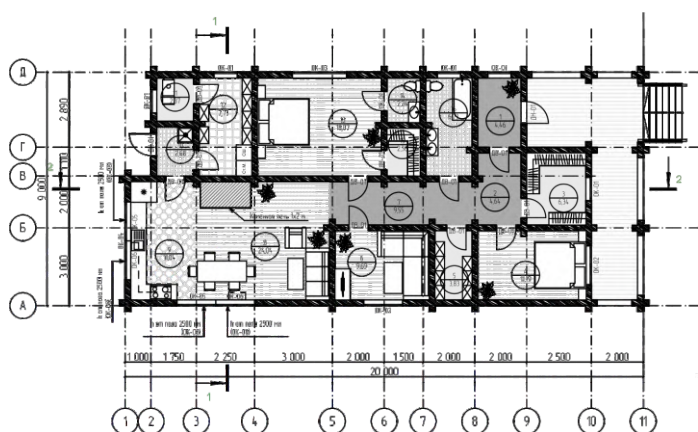


**56-70-56**



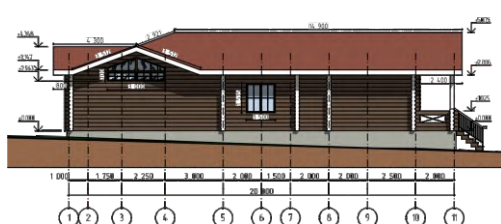
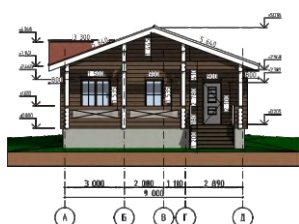


ИСТОК СТРОЙ



Экспликация помещений

№	Назначение	Площадь
1	Гардер	1,46
2	Прихожая	1,64
3	Гостиная	6,36
4	Спальня	11,19
5	Кухня	3,83
6	Гостиная	9,69
7	Коридор	10,15
8	Гостиная	25,05
9	Коридор-спальня	11,64
10	Резерв	2,68
11	Техническое помещение	2,37
12	Прилечка	7,71
13	Спальня	10,07
14	Спальня	2,24
15	Гостиная	2,36
16	С/у	6,73
		<b>126,94 м²</b>



Дом может быть построен в 3 различных комплектациях - ДОМОКОМПЛЕКТ, БАЗА и С ОТДЕЛКОЙ. Подробности по различию комплектаций можно узнать на сайте.

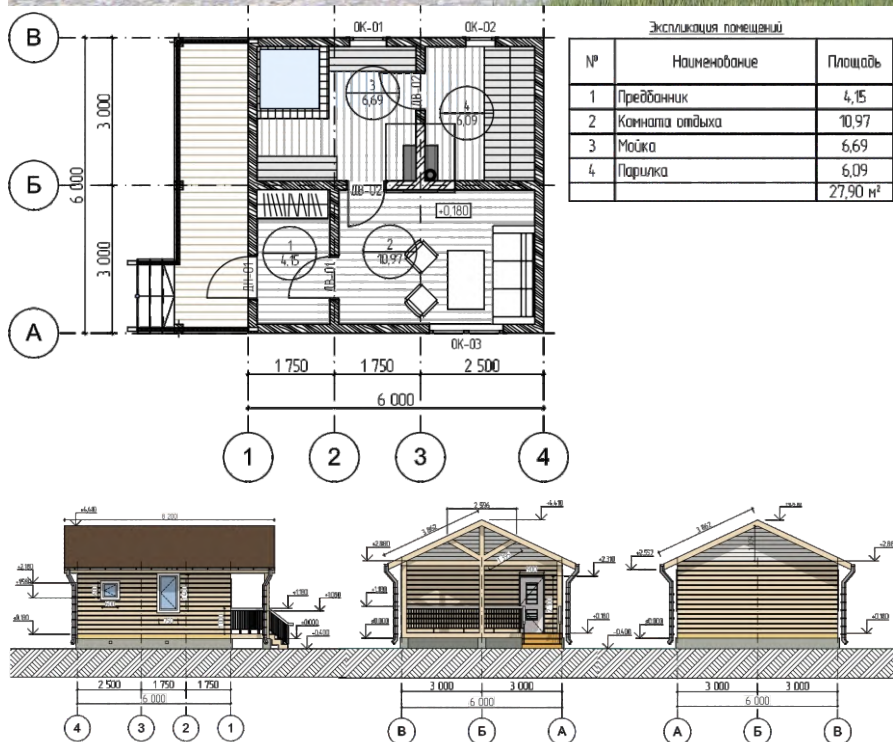
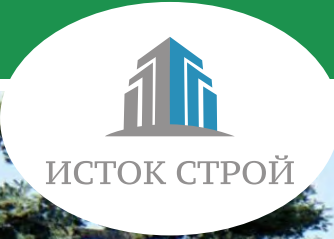
**СТОИМОСТЬ СТРОИТЕЛЬСТВА ДОМА**  
**ДОМОКОМПЛЕКТ - 1 674 400 РУБ.**  
**БАЗА - 4 271 000 РУБ.**  
**С ОТДЕЛКОЙ - 7 260 070 РУБ.**

Общая площадь ..... 127 м<sup>2</sup>  
 Этажей ..... 1  
 Спален ..... 2

**В СТОИМОСТЬ СТРОИТЕЛЬСТВА ВКЛЮЧЕНО:**  
 Материалы и инструменты.  
 Строительно — монтажные работы.  
 Инвентарные и накладные расходы.  
 Вагончик для проживания строителей.  
 Доставка в пределах 40 км от Иркутска

 **56-70-56**





**СТОИМОСТЬ СТРОИТЕЛЬСТВА ДОМА**  
 ДОМОКОМПЛЕКТ - 301 070 РУБ.  
 БАЗА - 985 123 РУБ.  
 С ОТДЕЛКОЙ - 1 876 300 РУБ.

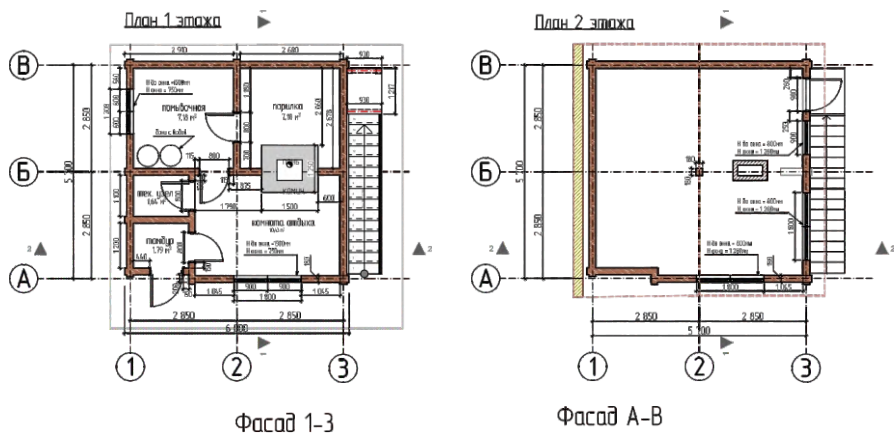
Общая площадь ..... 28 м<sup>2</sup>  
 Этажей ..... 1  
 Спален ..... 1

**В СТОИМОСТЬ СТРОИТЕЛЬСТВА ВКЛЮЧЕНО:**  
 Материалы и инструменты.  
 Строительно — монтажные работы.  
 Инвентарные и накладные расходы.  
 Вагончик для проживания строителей.  
 Доставка в пределах 40 км от Иркутска

Дом может быть построен в 3 различных комплектациях - ДОМОКОМПЛЕКТ, БАЗА и С ОТДЕЛКОЙ. Подробности по различию комплектаций можно узнать на сайте.

 **56-70-56**





Дом может быть построен в 3 различных комплектациях - ДОМОКОМПЛЕКТ, БАЗА и С ОТДЕЛКОЙ. Подробности по различию комплектаций можно узнать на сайте.

**СТОИМОСТЬ СТРОИТЕЛЬСТВА ДОМА**  
 ДОМОКОМПЛЕКТ - 554 484 РУБ.  
 БАЗА - 1 411 058 РУБ.  
 С ОТДЕЛКОЙ - 2 398 798 РУБ.

Общая площадь ..... 56 м<sup>2</sup>  
 Этажей ..... 2  
 Спален ..... 0

**В СТОИМОСТЬ СТРОИТЕЛЬСТВА ВКЛЮЧЕНО:**  
 Материалы и инструменты.  
 Строительно — монтажные работы.  
 Инвентарные и накладные расходы.  
 Вагончик для проживания строителей.  
 Доставка в пределах 40 км от Иркутска



**56-70-56**

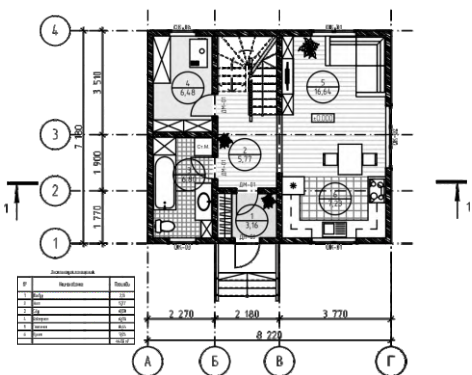




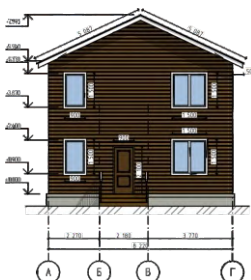
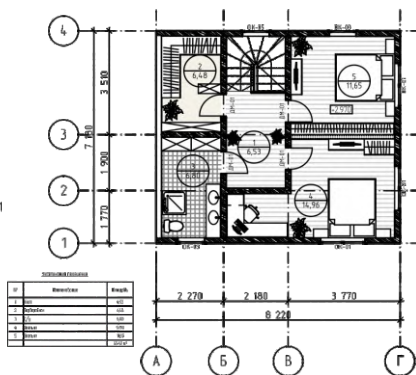
ИСТОК СТРОЙ



План 1 этажа



План 2 этажа



**СТОИМОСТЬ СТРОИТЕЛЬСТВА ДОМА**  
 ДОМОКОМПЛЕКТ - 1 056 500 РУБ.  
 БАЗА - 2 018 500 РУБ.  
 С ОТДЕЛКОЙ - 3 431 450 РУБ.

Общая площадь ..... 92 м<sup>2</sup>  
 Этажей ..... 2  
 Спален ..... 2

**В СТОИМОСТЬ СТРОИТЕЛЬСТВА ВКЛЮЧЕНО:**  
 Материалы и инструменты.  
 Строительно — монтажные работы.  
 Инвентарные и накладные расходы.  
 Вагончик для проживания строителей.  
 Доставка в пределах 40 км от Иркутска

Дом может быть построен в 3 различных комплектациях - ДОМОКОМПЛЕКТ, БАЗА и С ОТДЕЛКОЙ. Подробности по различию комплектаций можно узнать на сайте.



**56-70-56**

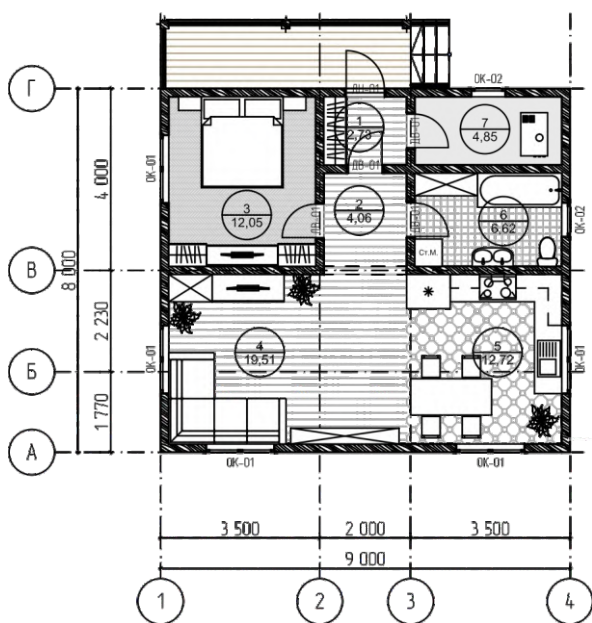




ИСТОК СТРОЙ

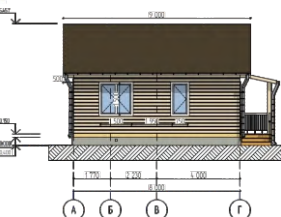
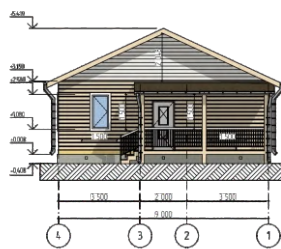


План 1 этажа



Экспликация помещений

№	Наименование	Площадь
1	Гангбид	2,73
2	Холл	4,06
3	Спальня	12,05
4	Гостиная	19,51
5	Кухня	12,72
6	С/У	6,62
7	Котельная	4,85
		62,54 м²



**СТОИМОСТЬ СТРОИТЕЛЬСТВА ДОМА**  
 ДОМОКОМПЛЕКТ - 557 400 РУБ.  
 БАЗА - 1 198 410 РУБ.  
 С ОТДЕЛКОЙ - 2 137 297 РУБ.

Общая площадь ..... 62 м<sup>2</sup>  
 Этажей ..... 1  
 Спален ..... 1

**В СТОИМОСТЬ СТРОИТЕЛЬСТВА ВКЛЮЧЕНО:**  
 Материалы и инструменты.  
 Строительно — монтажные работы.  
 Инвентарные и накладные расходы.  
 Вагончик для проживания строителей.  
 Доставка в пределах 40 км от Иркутска

Дом может быть построен в 3 различных комплектациях - ДОМОКОМПЛЕКТ, БАЗА и С ОТДЕЛКОЙ. Подробности по различию комплектаций можно узнать на сайте.

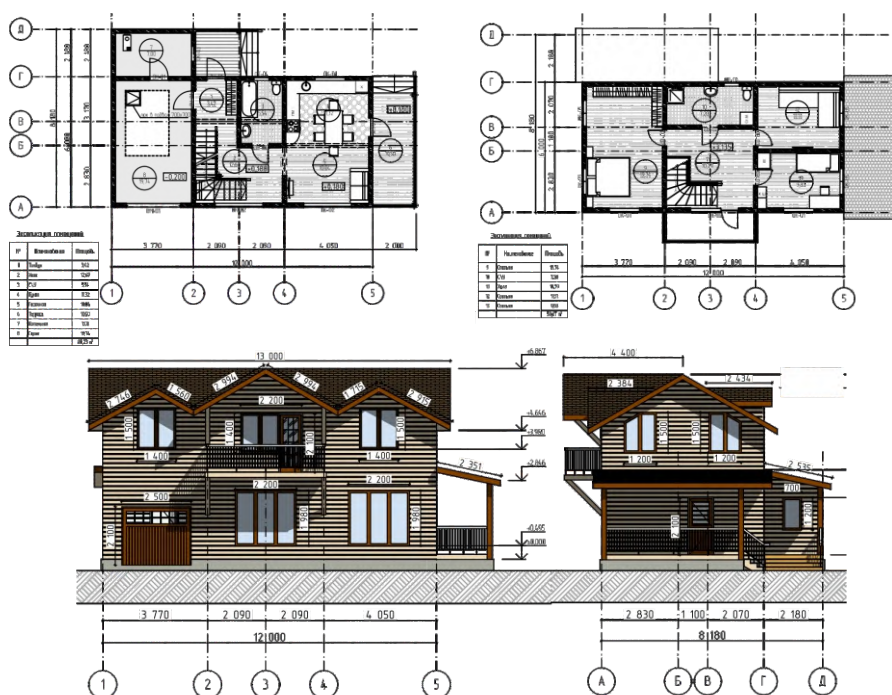


**56-70-56**





ИСТОК СТРОЙ



**СТОИМОСТЬ СТРОИТЕЛЬСТВА ДОМА**  
 ДОМОКОМПЛЕКТ - 1 094 900 РУБ.  
 БАЗА - 1 908 868 РУБ.  
 С ОТДЕЛКОЙ - 3 345 075 РУБ.

Общая площадь ..... 139 м<sup>2</sup>  
 Этажей ..... 2  
 Спален ..... 3

**В СТОИМОСТЬ СТРОИТЕЛЬСТВА ВКЛЮЧЕНО:**  
 Материалы и инструменты.  
 Строительно — монтажные работы.  
 Инвентарные и накладные расходы.  
 Вагончик для проживания строителей.  
 Доставка в пределах 40 км от Иркутска

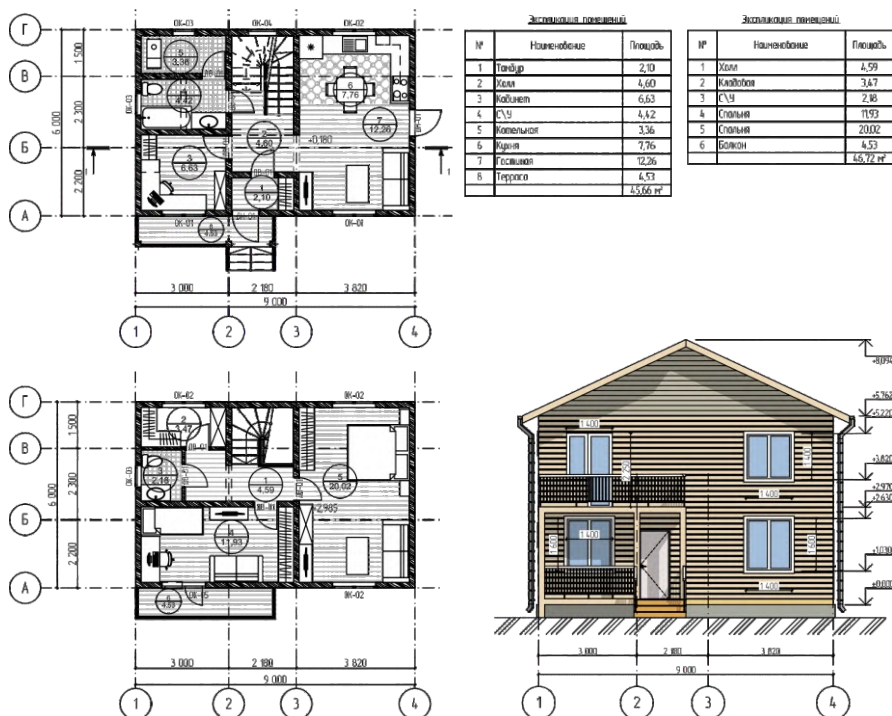
Дом может быть построен в 3 различных комплектациях - ДОМОКОМПЛЕКТ, БАЗА и С ОТДЕЛКОЙ. Подробности по различию комплектаций можно узнать на сайте.

 **56-70-56**





ИСТОК СТРОЙ



**СТОИМОСТЬ СТРОИТЕЛЬСТВА ДОМА**  
**ДОМОКОМПЛЕКТ - 933 800 РУБ.**  
**БАЗА - 1 695 754 РУБ.**  
**С ОТДЕЛКОЙ - 2 883 870 РУБ.**

Общая площадь ..... 92 м<sup>2</sup>  
 Этажей ..... 2  
 Спален ..... 2

**В СТОИМОСТЬ СТРОИТЕЛЬСТВА ВКЛЮЧЕНО:**  
 Материалы и инструменты.  
 Строительно — монтажные работы.  
 Инвентарные и накладные расходы.  
 Вагончик для проживания строителей.  
 Доставка в пределах 40 км от Иркутска

Дом может быть построен в 3 различных комплектациях - ДОМОКОМПЛЕКТ, БАЗА и С ОТДЕЛКОЙ. Подробности по различию комплектаций можно узнать на сайте.

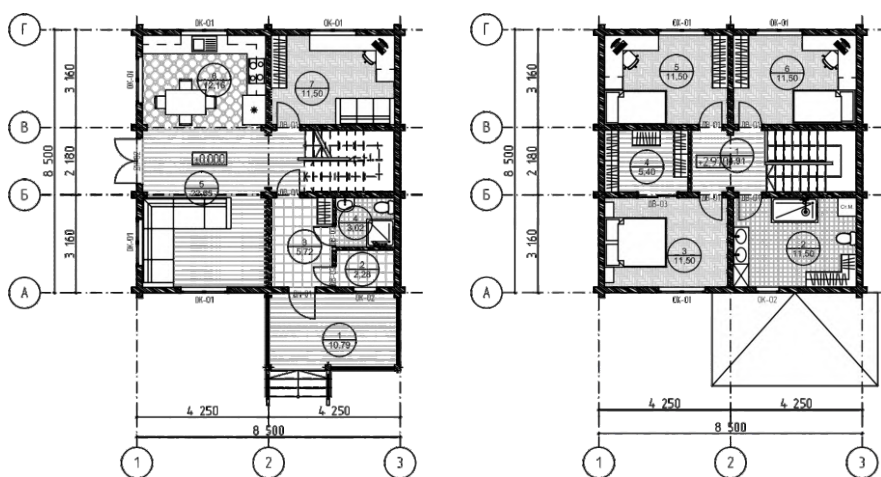


**56-70-56**





ИСТОК СТРОЙ



Экспликация помещений		
№	Наименование	Площадь
1	Гардероб	10,79
2	Кухня/зал	2,28
3	Холл	5,32
4	С/У	3,82
5	Спальня	22,65
6	Коридор	12,76
7	Ванная	11,50
	<b>Итого</b>	<b>58,12 м²</b>

Экспликация помещений		
№	Наименование	Площадь
1	Холл	4,91
2	С/У	11,50
3	Клеть	11,50
4	Коридор	5,45
5	Клеть	11,50
6	Клеть	11,50
	<b>Итого</b>	<b>56,21 м²</b>



**СТОИМОСТЬ СТРОИТЕЛЬСТВА ДОМА**  
 ДОМОКОМПЛЕКТ - 1 101 600 РУБ.  
 БАЗА - 2 122 292 РУБ.  
 С ОТДЕЛКОЙ - 3 807 590 РУБ.

Общая площадь ..... 124 м<sup>2</sup>  
 Этажей ..... 2  
 Спален ..... 3

**В СТОИМОСТЬ СТРОИТЕЛЬСТВА ВКЛЮЧЕНО:**  
 Материалы и инструменты.  
 Строительно — монтажные работы.  
 Инвентарные и накладные расходы.  
 Вагончик для проживания строителей.  
 Доставка в пределах 40 км от Иркутска

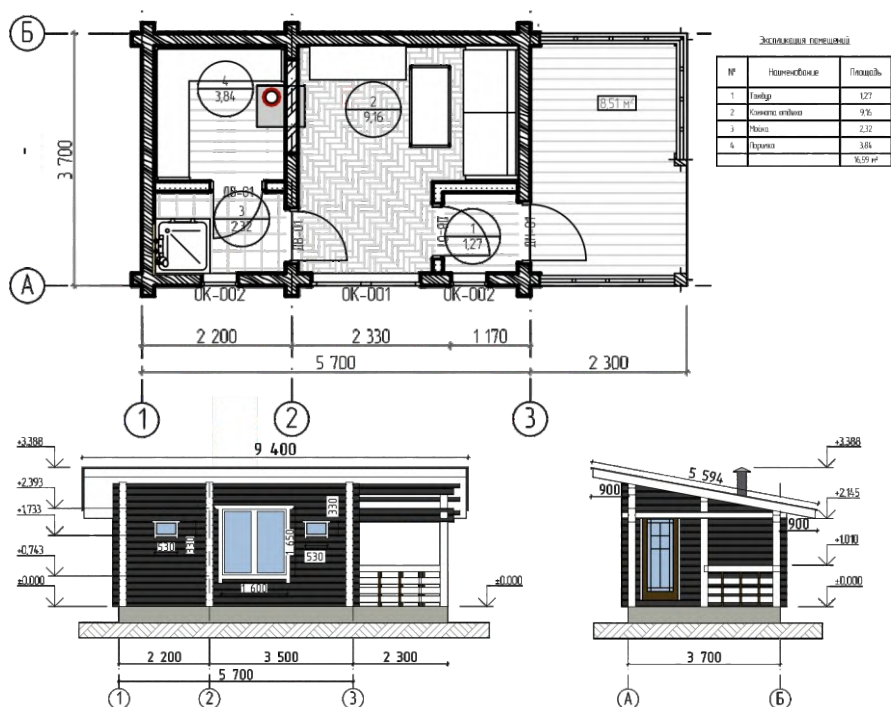
Дом может быть построен в 3 различных комплектациях - ДОМОКОМПЛЕКТ, БАЗА и С ОТДЕЛКОЙ. Подробности по различию комплектаций можно узнать на сайте.

 **56-70-56**





ИСТОК СТРОЙ



**СТОИМОСТЬ СТРОИТЕЛЬСТВА ДОМА**  
 ДОМОКОМПЛЕКТ - 281 600 РУБ.  
 БАЗА - 856 112 РУБ.  
 С ОТДЕЛКОЙ - 1 455 390 РУБ.

Общая площадь ..... 17 м<sup>2</sup>  
 Этажей ..... 1  
 Спален ..... 0

**В СТОИМОСТЬ СТРОИТЕЛЬСТВА ВКЛЮЧЕНО:**  
 Материалы и инструменты.  
 Строительно — монтажные работы.  
 Инвентарные и накладные расходы.  
 Вагончик для проживания строителей.  
 Доставка в пределах 40 км от Иркутска

Дом может быть построен в 3 различных комплектациях - ДОМОКОМПЛЕКТ, БАЗА и С ОТДЕЛКОЙ. Подробности по различию комплектаций можно узнать на сайте.



**56-70-56**



# Проект БМ-128



ИСТОК СТРОЙ



**СТОИМОСТЬ СТРОИТЕЛЬСТВА ДОМА**  
ДОМОКОМПЛЕКТ - 1 171 000 РУБ.  
БАЗА - 2 457 516 РУБ.  
С ОТДЕЛКОЙ - 4 177 777 РУБ.

Общая площадь ..... 128 м<sup>2</sup>  
Этажей ..... 2  
Спален ..... 3

**В СТОИМОСТЬ СТРОИТЕЛЬСТВА ВКЛЮЧЕНО:**  
Материалы и инструменты.  
Строительно — монтажные работы.  
Инвентарные и накладные расходы.  
Вагончик для проживания строителей.  
Доставка в пределах 40 км от Иркутска

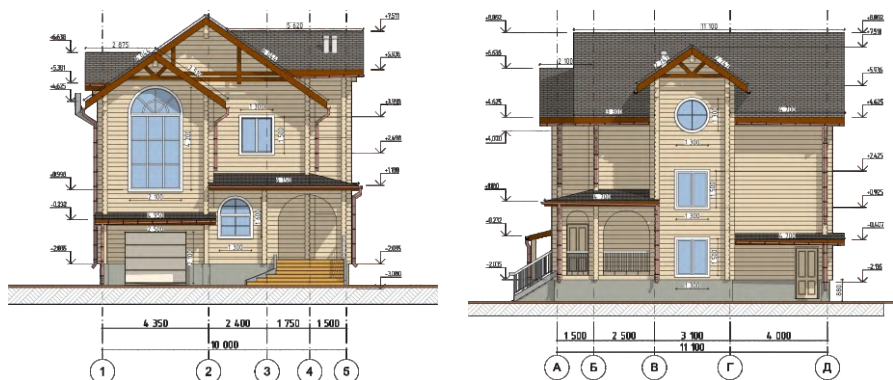
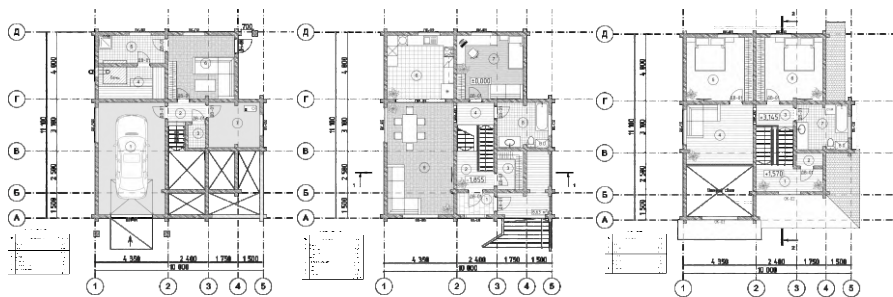
Дом может быть построен в 3 различных комплектациях - ДОМОКОМПЛЕКТ, БАЗА и С ОТДЕЛКОЙ. Подробности по различию комплектаций можно узнать на сайте.

 **56-70-56**





ИСТОК СТРОЙ



Дом может быть построен в 3 различных комплектациях - ДОМОКОМПЛЕКТ, БАЗА и С ОТДЕЛКОЙ. Подробности по различию комплектаций можно узнать на сайте.

**СТОИМОСТЬ СТРОИТЕЛЬСТВА ДОМА**  
ДОМОКОМПЛЕКТ - 2 093 000 РУБ.  
БАЗА - 5 424 312 РУБ.  
С ОТДЕЛКОЙ - 9 221 330 РУБ.

Общая площадь ..... 209 м<sup>2</sup>  
Этажей ..... 3  
Спален ..... 2

**В СТОИМОСТЬ СТРОИТЕЛЬСТВА ВКЛЮЧЕНО:**  
Материалы и инструменты.  
Строительно — монтажные работы.  
Инвентарные и накладные расходы.  
Вагончик для проживания строителей.  
Доставка в пределах 40 км от Иркутска

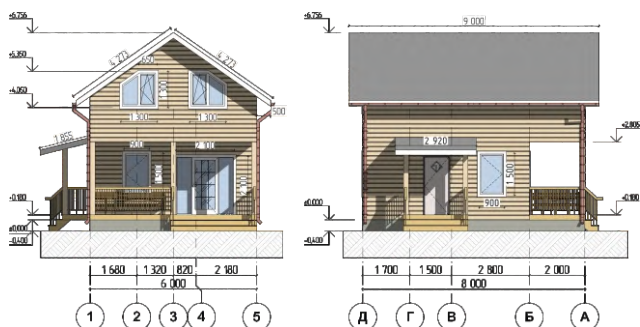
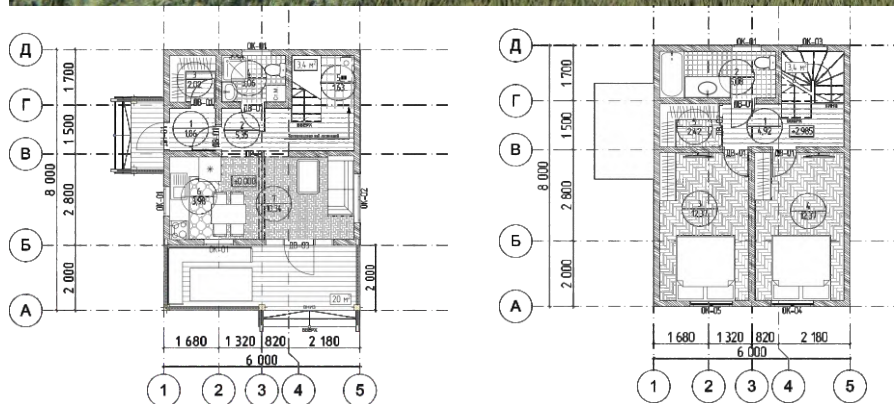


**56-70-56**





ИСТОК СТРОЙ



Экспликация помещений

№	Наименование	Площадь
1	Кухня	106
2	Ванная	5,97
3	Гардероб	2,02
4	Сп. зал	3,06
5	Тек. комната	16,1
6	Порос.	3,98
7	Лоджия	12,27
	<b>Итого</b>	<b>28,26 м²</b>

Экспликация помещений

№	Наименование	Площадь
1	Кухня	102
2	Спальня	1,08
3	Спальня	12,27
4	Спальня	12,27
5	Лоджия	2,62
	<b>Итого</b>	<b>32,26 м²</b>

Дом может быть построен в 3 различных комплектациях - ДОМОКОМПЛЕКТ, БАЗА и С ОТДЕЛКОЙ. Подробности по различию комплектаций можно узнать на сайте.

**СТОИМОСТЬ СТРОИТЕЛЬСТВА ДОМА**  
 ДОМОКОМПЛЕКТ - 815 000 РУБ.  
 БАЗА - 1 617 313 РУБ.  
 С ОТДЕЛКОЙ - 2 749 432 РУБ.

Общая площадь ..... 128 м<sup>2</sup>  
 Этажей ..... 2  
 Спален ..... 3

**В СТОИМОСТЬ СТРОИТЕЛЬСТВА ВКЛЮЧЕНО:**  
 Материалы и инструменты.  
 Строительно — монтажные работы.  
 Инвентарные и накладные расходы.  
 Вагончик для проживания строителей.  
 Доставка в пределах 40 км от Иркутска

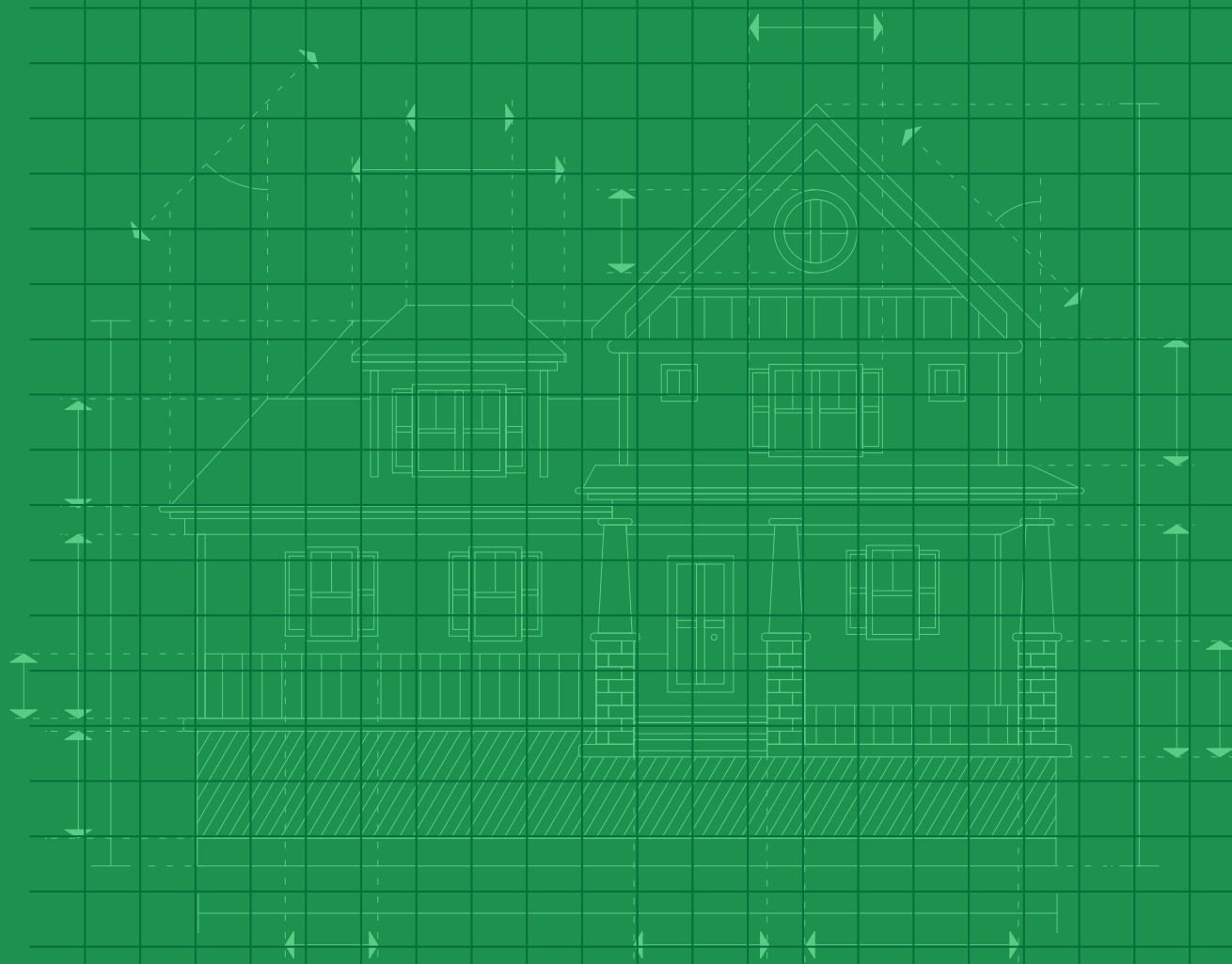


**56-70-56**





ИСТОК СТРОЙ



[www.sk-istokstroy.ru](http://www.sk-istokstroy.ru)



[info@sk-istokstroy.ru](mailto:info@sk-istokstroy.ru)



Амурский проезд 16



56-70-56